

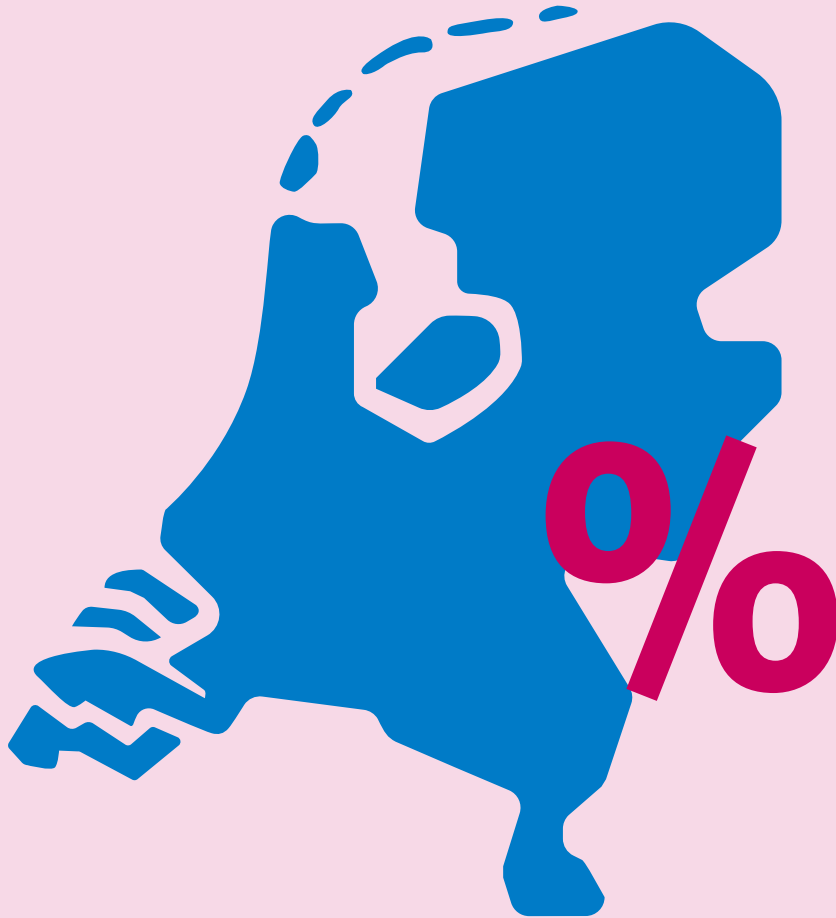
Voorlopig beeld  
doorstroomtoetsen 2026

# Voorlopig beeld doorstroomtoetsen 2026

In februari 2026 werden de doorstroomtoetsen voor de derde keer afgenomen. Scholen konden kiezen uit zes doorstroomtoetsen, waarvan er twee zowel op papier als digitaal konden worden afgenomen: *AMN Doorstroomtoets*, *Dia Doorstroomtoets*, *DOE-toets*, *IEP Doorstroomtoets (tevens papier)*, *Leerling in beeld-doorstroomtoets (tevens papier)* en *ROUTE 8 doorstroomtoets*. Bij de DOE-toets is dit jaar alleen de DOE-braille en DOE-slechtziende toets afgenomen. In dit voorlopig beeld zijn geen speciale versies, zoals braillevarianten, opgenomen.

Het College voor Toetsen en Examens beoordeelt de kwaliteit van de doorstroomtoetsen en zorgt ervoor dat de toets de prestatie van de leerling vertaalt in het juiste resultaat: een passend toetsadvies en een uitspraak over de vaardigheid van de leerling op de gebieden Lezen, Rekenen en Taalverzorging (de behaalde referentieniveaus). Dit voorlopig beeld bevat alle schooltypen en is gebaseerd op gegevens van de toetsaanbieders. De toetsaanbieders hebben verschillende populaties. Zo heeft de ene toets een groter aandeel so/sbo-leerlingen dan de andere toets. Waar nodig hebben we data bij benadering berekend. De aantallen en percentages in dit voorlopig beeld kunnen daarom afwijken van de definitieve resultaten in de Terugblik 2026. Deze wordt net als vorig jaar voor de zomer gepubliceerd, met daarin de resultaten die gebaseerd zijn op de volledige dataset.

De data in de tabellen voor de jaren 2024 en 2025 zijn gebaseerd op de definitieve en volledige datasets, terwijl de resultaten voor 2026 gebaseerd zijn op gegevens van de toetsaanbieders die op het moment van schrijven beschikbaar zijn.



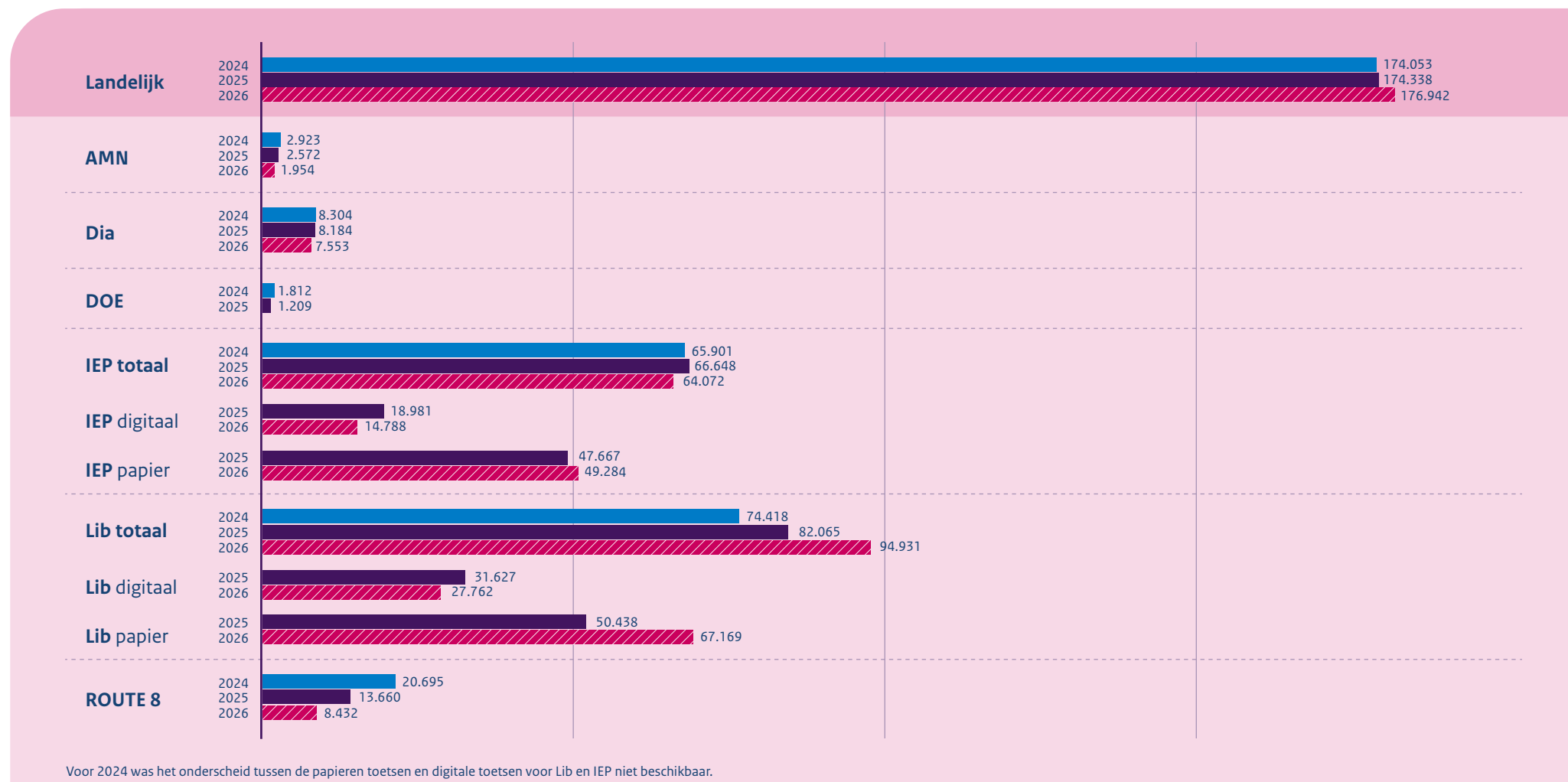
# Welke doorstroomtoets maakte de leerling in 2026?

Scholen kiezen ieder jaar een doorstroomtoets. Wat valt dit jaar op?

Dit jaar zien we een afname van het aantal leerlingen dat een digitale toets

heeft gemaakt en een toename bij de papieren toetsen van IEP en Lib.

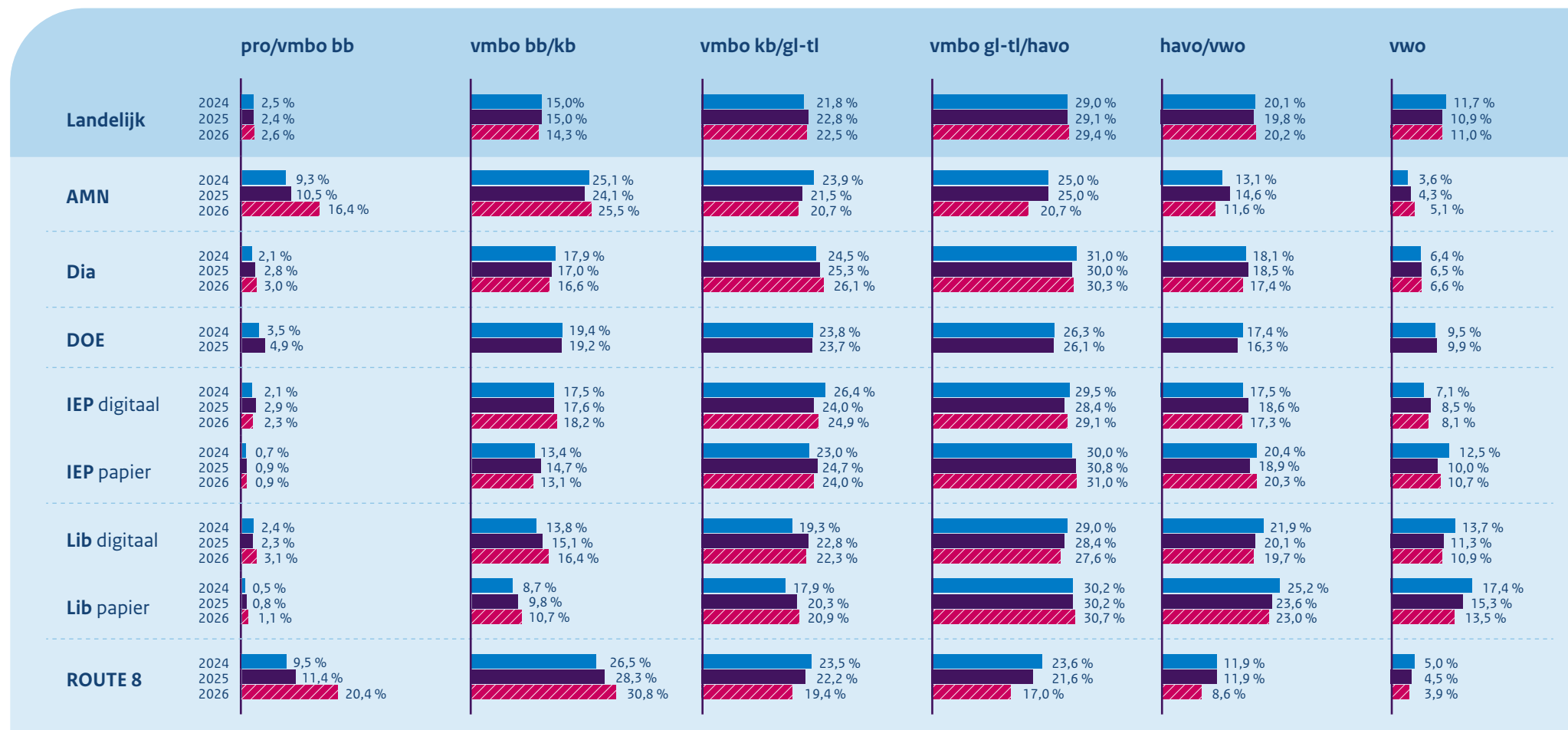
Tabel 1 Aantal leerlingen per doorstroomtoets (vanaf 2024)



# Toetsadviezen

In tabel 2 staan de percentages van de toetsadviezen in 2024, 2025 en 2026, per toets en landelijk.

Tabel 2 Percentages toetsadviezen

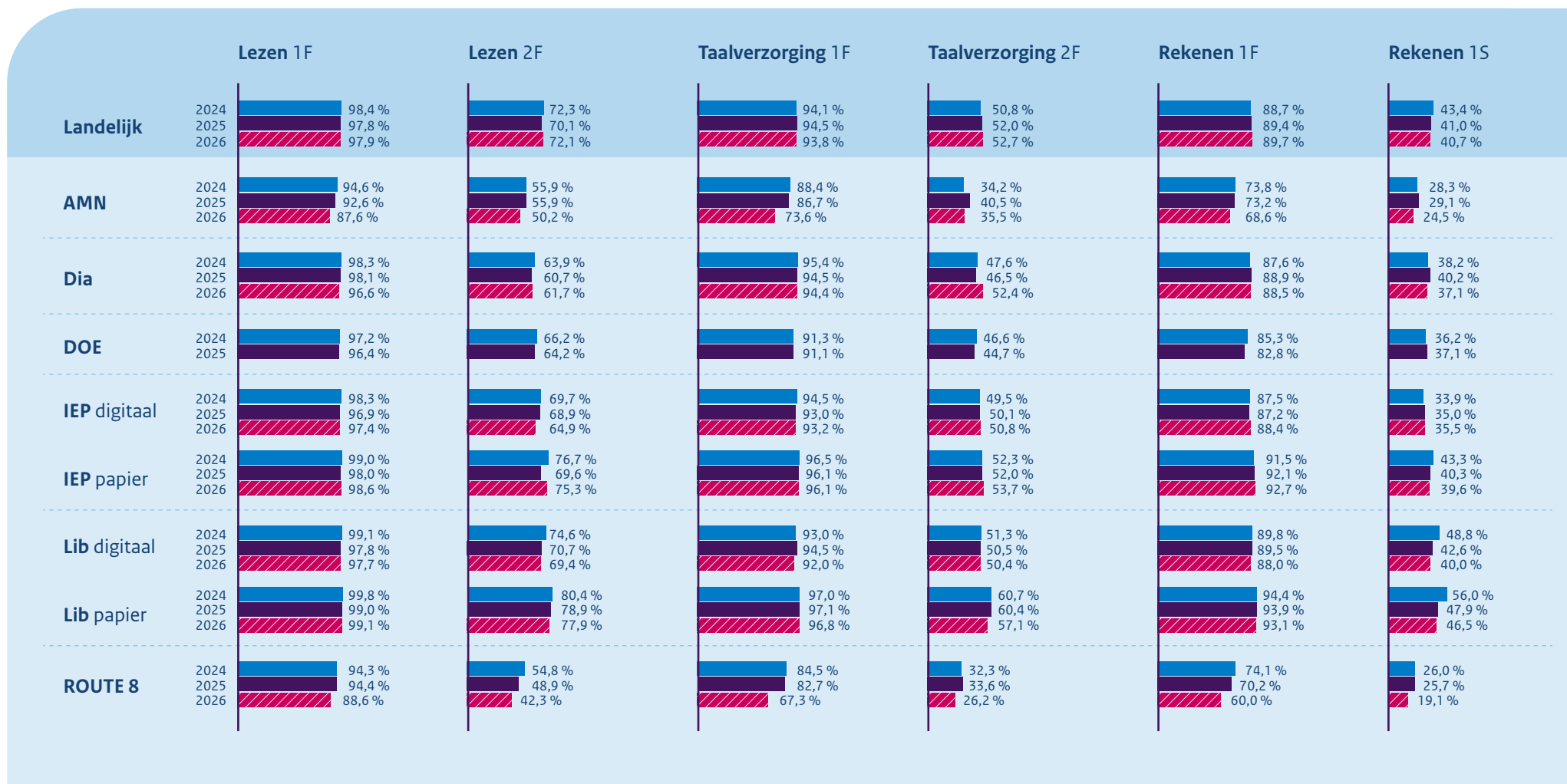


Een verklaring voor het feit dat AMN en ROUTE 8 een hoger percentage leerlingen met pro/vmbo bb toetsadvies hebben dan de overige toetsen, is dat deze aanbieders een hoger aandeel afnames in het so/sbo hebben.

# Referentieniveaus

In tabel 3 staan de percentages behaalde referentieniveaus in 2024, 2025 en 2026, per toets en landelijk. De referentieniveaus beschrijven wat leerlingen moeten kennen en kunnen op de gebieden Lezen, Rekenen en Taalverzorging.

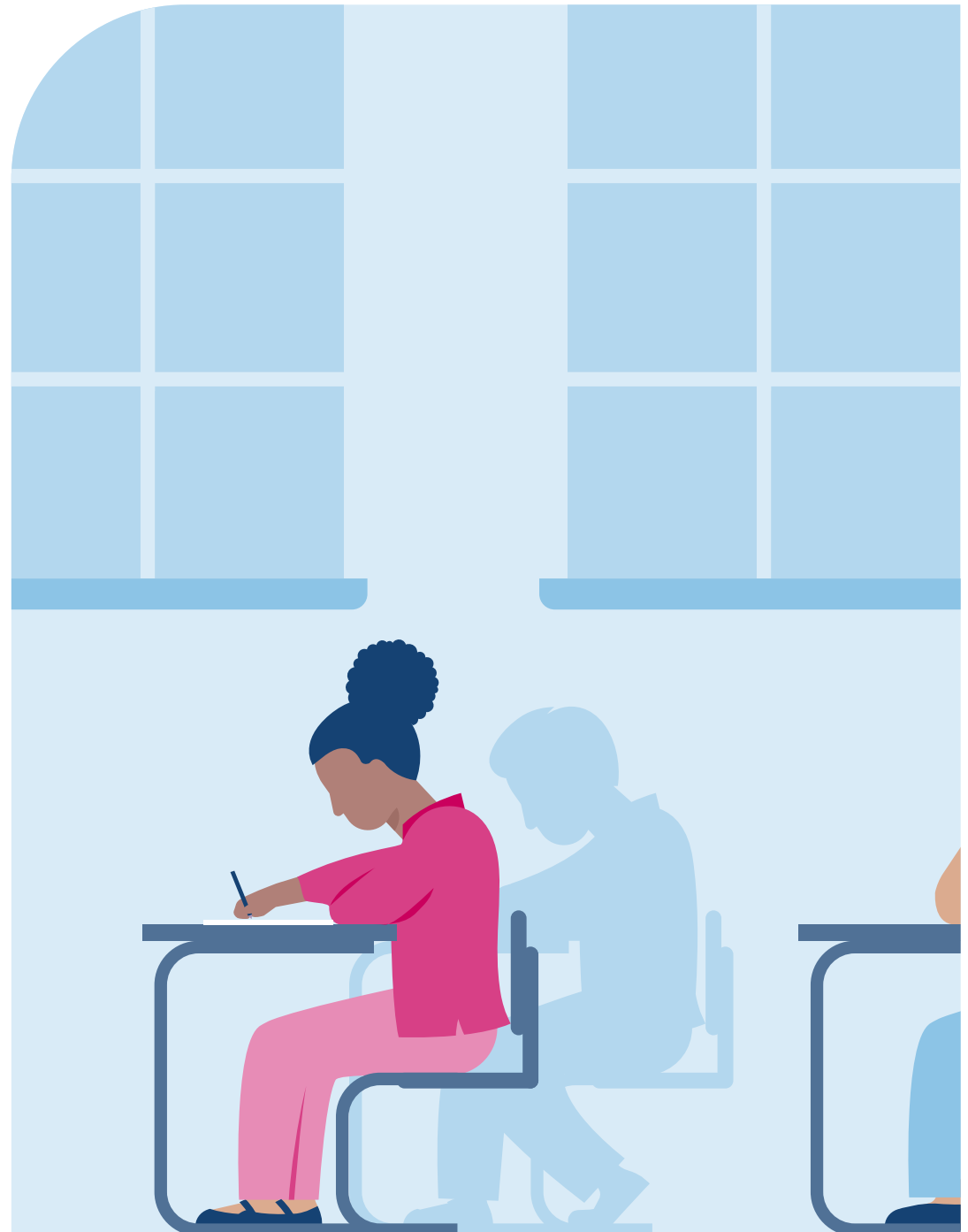
Tabel 3 Percentages behaalde referentieniveaus per doorstroomtoets



# Tot slot

Het landelijk beeld van 2026 lijkt vergelijkbaar met dat van 2024 en 2025. Een nadere analyse op basis van de definitieve gegevens nemen wij op in onze Terugblik, die wij voor de zomer openbaar maken.

Meer informatie over (de normering van) de doorstroomtoetsen vind je op [www.cvtetoetsenpo.nl](http://www.cvtetoetsenpo.nl).



**College voor Toetsen en Examens (CvTE)**

© 2026 CvTE, Utrecht. Alle rechten voorbehouden,  
met uitzondering van het recht het werk openbaar  
te maken of te vermenigvuldigen.