

Energy & Materials Transition
Princetonlaan 6
3584 CB Utrecht
+31 88 866 42 56

Postbus 80015, 3508 TA Utrecht

www.tno.nl

Ministerie van Economische Zaken en Klimaat
Directie Transitie Diepe Ondergrond
T.a.v. [REDACTED]
Postbus 20401
2500 EK DEN HAAG

Datum
25 maart 2026
Onze referentie
AGE 26-10.014
Projectnummer
060.67396/01.04.03

Onderwerp Vragen van het Tweede Kamerlid Van Oosterhout over
gaswinning op land (ingezonden 5 maart 2026)

Kopie aan [REDACTED]

[REDACTED],

Naar aanleiding van uw verzoek van 5 maart 2026 zend ik u hierbij de bijdrage van TNO-AGE ten behoeve van de beantwoording van de schriftelijke vragen van het Tweede Kamerlid Van Oosterhout over gaswinning op land¹.

U heeft TNO-AGE verzocht specifiek een bijdrage te leveren aan de beantwoording van vraag 2: *Welke lopende en potentiële projecten voor gaswinning op land zijn er momenteel gekend? Kunt u per project aangeven wat de status van het project is (verkennend onderzoek, vergunning aangevraagd, vergunning verleend, gaswinning in voorbereiding, gaswinning reeds gaande enz.), wat de precieze locatie, wat de gemeente en provincie van de locatie is? Kunt u per project, indien van toepassing, aangeven wat de verwachte startdatum van effectieve gaswinning is, wat is de verwachte einddatum, hoeveel boorputten er zijn of er worden verwacht, hoeveel kuub gas er reeds is gewonnen, hoeveel kuub gas er naar verwachting nog gewonnen zal worden? Kunt u per project aangeven wat de verwachte uitstoot van CO₂, methaan en stikstof bij de winning en het gebruik van het aldus gewonnen gas (opgesplitst in scope 1, scope 2 en scope 3) is? Kunt u deze elementen per gaswinningsproject weergeven in een overzichtelijke tabel? Kunt u met de Kamer een kaart van Nederland delen met daarop de locatie van de verschillende gaswinningsplannen aangegeven?*

Onderaan deze brief treft u, zoals met u afgesproken, in tabelvorm een overzicht aan van de aangetoonde, producerende gasvelden op land² (de lopende projecten), zoals deze bij TNO-AGE bekend zijn, op basis van informatie van de uitvoerders zoals opgenomen in de TNO-GDN-database (peildatum 24 maart 2026). Ter volledigheid, en zoals bij u bekend, verwijs ik u voor informatie over potentiële projecten die zich momenteel in procedure bevinden, naar de website www.mijnbouwvergunningen.nl. Daarnaast lopen er projecten die onder de Projectprocedure van het

¹ [Gaswinning op land | Tweede Kamer der Staten-Generaal \(www.tweedekamer.nl/ingezonden-5-maart-2026-#2026Z04366\)](http://www.tweedekamer.nl/ingezonden-5-maart-2026-#2026Z04366)

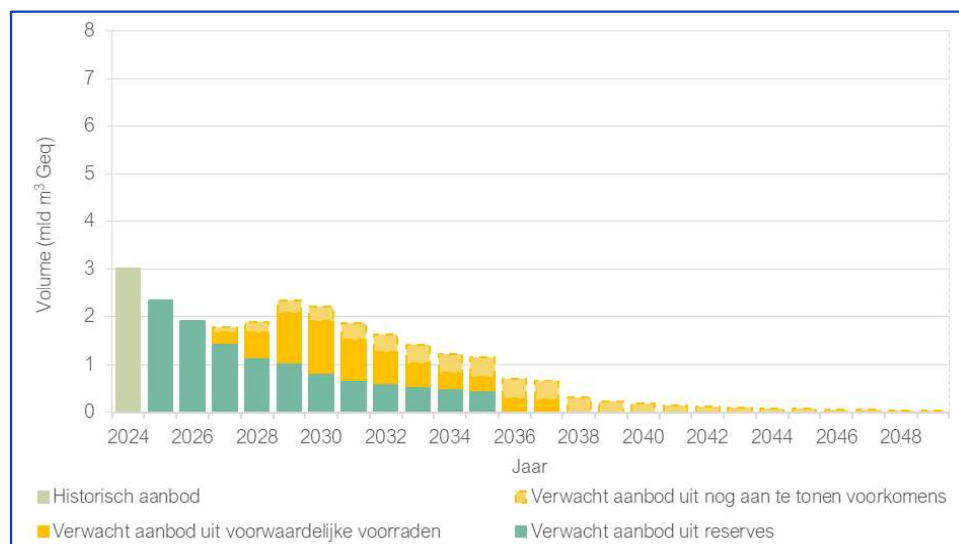
² In dit overzicht wordt onder land verstaan: het Nederlandse vasteland en dat deel van de Nederlandse territoriale zee, dat is gelegen aan de landzijde van de lijn, bedoeld in de bijlage van de Mijnbouwwet.

Bureau Energieprojecten (RVO) vallen en die te vinden zijn op de website van het Bureau Energieprojecten³. Onontwikkelde gasvelden, waar geen winningsplan voor is ingediend, en uitgeproduceerde gasvelden zijn niet in het overzicht opgenomen, maar zijn wel te vinden op www.nlog.nl.

Per gasveld zijn het aantal boorgaten, het cumulatief geproduceerde volume aardgas en het vergunde te produceren volume aardgas volgens het geldende besluit opgenomen. Dit is inclusief de termijn van de winning zoals vastgelegd in dat besluit. Het overzicht is aangevuld met twee kaarten waarop de locaties van de gasvelden zijn weergegeven, inclusief de provincies en gemeenten waarin deze zijn gelegen.

Daarnaast ontvangt TNO-AGE jaarlijks op grond van artikel 113 van het Mijnbouwbesluit (Mbb) van uitvoerders gedetailleerde informatie over verwachte productievolumes en over voorkomens die nog niet met een boring zijn aangetoond. Deze gegevens zijn vertrouwelijk op grond van artikel 116 Mbb en kunnen daarom niet per voorkomen openbaar worden gedeeld. Echter, op basis van geaggregeerde gegevens stelt TNO-AGE onder meer jaarlijks een productieprognose op voor de verwachte aardgasproductie uit de kleine velden op land. De meest recente gepubliceerde prognose is opgenomen in Figuur 1, afkomstig uit het Jaarverslag Delfstoffen en Aardwarmte in Nederland 2024⁴. Momenteel wordt gewerkt aan een geactualiseerde versie van deze prognose.

In de productieprognose is ook de verwachte productie opgenomen waarvoor nog geen geldend winningsplan en besluit van kracht is (het zogenoemde verwachte aanbod uit voorwaardelijke voorraden), evenals de verwachte productie uit nog niet met een boring aangetoonde voorkomens (verwacht aanbod uit nog aan te tonen voorkomens). Deze categorieën kennen logischerwijs een grotere mate van onzekerheid om gerealiseerd te worden. Voor nadere toelichting op aannames en onzekerheden verwijs ik u naar het genoemde Jaarverslag.



Figuur 1. Gerealiseerd (2024) en verwachte (2025 – 2049) productie van aardgas uit de kleine velden op land. Uit het Jaarverslag Delfstoffen en Aardwarmte in Nederland 2024.


Ten aanzien van de uitstoot van CO₂, methaan en stikstof bij de winning en het gebruik van het gewonnen aardgas zijn bij TNO-AGE geen gegevens beschikbaar.

³ <https://www.rvo.nl/onderwerpen/bureau-energieprojecten/lopende-projecten>

⁴ [Jaarverslag 2024 - Delfstoffen en aardwarmte in Nederland \(www.nlog.nl\)](http://Jaarverslag 2024 - Delfstoffen en aardwarmte in Nederland (www.nlog.nl))

Tot slot wijs ik u erop dat het meest actuele openbare overzicht van de aardgaswinning in Nederland, inclusief details over specifieke gasvelden, beschikbaar is via www.nlog.nl. TNO-AGE publiceert hier een maandelijks geactualiseerd dashboard met cumulatief geproduceerde volumes en vergunde productievolumes van de (kleine) gasvelden op land.⁵

Met vriendelijke groet,

ValidSigned by 
on 2026-03-25 17:08:58


Afdelingshoofd TNO-AGE

⁵ <https://www.nlog.nl/maximale-productievolumes-gasveld>

Overzicht van gasvelden op land, met een winningsplan en een besluit

Het onderstaande overzicht toont de actuele, aangetoonde en producerende gasvelden op land, zoals deze bij TNO-AGE bekend zijn, op basis van informatie van de uitvoerders zoals opgenomen in de TNO-GDN-database (peildatum 24 maart 2026).

Toelichting op de opgenomen gegevens

Aantal boorgaten

Het aantal boorgaten dat is aangesloten op het gasveld. Boorgaten met de status 'afgesloten en verlaten'⁶ of 'opgeschort'⁷ zijn niet meegenomen. Wanneer vanuit één moederboorgat meerdere zijtakken zijn aangelegd, is uitsluitend het moederboorgat geteld.

Cumulatief geproduceerd volume en vergund volume

Het cumulatief geproduceerde volume betreft de totale hoeveelheid aardgas die sinds de start van de productie uit het veld is gewonnen. Het vergunde volume betreft het maximaal te produceren volume aardgas zoals vastgelegd in het geldende besluit van de minister.

In sommige besluiten zijn aanvullende beperkingen opgenomen, zoals:

- › een maximumproductie per periode;
- › of een maximumproductie uit een specifiek voorkomen binnen een veld.

Dergelijke nadere voorschriften zijn niet afzonderlijk in dit overzicht opgenomen. Voor volledige details wordt verwezen naar het winningsplan en het bijbehorende besluit, zoals gepubliceerd op NLOG. Het verschil tussen het vergunde volume en het cumulatief geproduceerde volume geeft de maximaal resterende vergunde productie weer. Dit betekent niet automatisch dat deze hoeveelheid ook daadwerkelijk zal worden geproduceerd; de uitvoerder kan besluiten de winning eerder te beëindigen.

Termijn geldend besluit

De datum tot waarop het gasveld conform het geldende besluit aardgas mag produceren. In praktijk valt deze niet altijd samen met het daadwerkelijk moment van laatste productie. Omgekeerd kan een uitvoerder een aanvraag indienen tot verlenging van het winningsplan, met uitzondering van de gasvelden onder de Waddenzee (art. 36 Mijnbouwwet).

Kaarten

Aansluitend op het overzicht zijn twee kaarten opgenomen waarop de ligging van de gasvelden op land is weergegeven, inclusief de bijbehorende provincies en gemeenten waarin de velden zijn gelegen.

Veldnaam	Aantal boorgaten	Cumulatief geproduceerd volume (miljoen Nm ³)	Vergund volume (miljoen Nm ³)	Termijn geldend besluit
Ameland-Oost	13	43825	52972	31-12-2034
Ameland-Westgat	3	6278	7018	31-12-2034
Anjum	1	15046	18745	31-12-2029

⁶ Het boorgat is afgesloten en verlaten zonder de intentie terug te keren en alle operaties en activiteiten beëindigd zijn.

⁷ In het boorgat zijn één of meerdere barrières zijn geplaatst in afwachting van toekomstige operaties.

Veldnaam	Aantal boorgaten	Cumulatief geproduceerd volume (miljoen Nm ³)	Vergund volume (miljoen Nm ³)	Termijn geldend besluit
Bedum	5	11824	14529	31-12-2035
Blija-Ferwerderadeel	3	1754	2810	31-12-2035
Blija-Zuid	1	430	509	31-12-2035
Blija-Zuidoost	1	1803	4553	31-12-2035
Botlek	1	12226	12985	31-12-2030
Coevorden	39	32786	36291	31-12-2033
Collendoorn	1	182	208	31-12-2030
Dalen	12	7536	7841	31-12-2032
De Blesse	2	1400	1468	31-12-2036
De Hoeve	1	62	209	31-12-2027
De Lier	1	78	96	31-12-2033
De Wijk	22	16159	21113	31-12-2030
Den Velde	2	834	1852	31-12-2032
Diever	1	2332	3164	31-12-2034
Eesveen	2	591	835	31-12-2041
Ezumazijl	1	951	1025	31-12-2031
Faan	2	586	884	31-12-2028
Feerwerd	2	327	358	31-12-2027
Gaag	3	7621	7766	31-12-2033
Geesbrug	1	369	3506	31-12-2045
Groetegast	1	5946	6136	31-12-2026
Grouw-Rauwerd	3	1232	1376	31-12-2030
Hardenberg	5	9484	10498	31-12-2035
Hardenberg-Oost	1	222	1029	31-12-2031
Heinenoord	1	220	255	31-12-2027
Hekelingen	1	756	797	31-12-2028
Kollum	2	780	1038	31-12-2026
Kollum-Noord	1	4364	4567	31-12-2026
Kommerzijl	4	2559	3059	31-12-2027

Veldnaam	Aantal boorgaten	Cumulatief geproduceerd volume (miljoen Nm ³)	Vergund volume (miljoen Nm ³)	Termijn geldend besluit
Langezwaag	3	372	656	31-12-2030
Lauwersoog	3	4482	5810	31-12-2035
Leens	2	1826	2058	31-12-2027
Leeuwarden-Nijega	21	11220	11606	31-12-2040
Loon op Zand	1	478	492	31-12-2026
Loon op Zand-Zuid	1	126	261	31-12-2026
Maasdiep	1	0	1126	31-12-2029
Maasdijk	2	201	294	31-12-2033
Marum	2	5001	6205	31-12-2028
Metslawier	1	4284	6222	31-12-2029
Metslawier-Zuid	3	1583	3239	31-12-2027
Middelburen	2	291	518	31-12-2028
Middelie	4	5157	7077	31-12-2035
Moddergat	1	5497	5807	31-12-2028
Molenpolder	1	967	1042	31-12-2031
Monster	1	2705	2856	31-12-2033
Munnekezijl	6	8811	11818	31-12-2027
N07-FA	1	1174	1417	31-12-2034
Nes	4	13160	21586	31-12-2035
Nieuwehome	2	31	282	31-12-2029
Noordwolde	1	201	233	31-12-2031
Oosterhesselen	4	3429	3558	31-12-2031
Oostrum	2	1558	1971	31-12-2034
Opeinde	4	3045	3083	31-12-2028
Opeinde-Zuid	1	989	1044	31-12-2036
Opende-Oost	1	3139	3661	31-12-2028
Oppenhuizen	3	65	676	31-12-2038
Oud-Beijerland Noord	1	105	160	31-12-2028

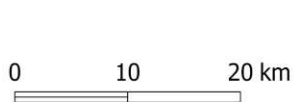
Veldnaam	Aantal boorgaten	Cumulatief geproduceerd volume (miljoen Nm ³)	Vergund volume (miljoen Nm ³)	Termijn geldend besluit
Oud-Beijerland Zuid	1	703	705	31-12-2027
Oudeland	1	787	812	31-12-2028
Pernis	1	2037	2444	31-12-2030
Pernis-West	5	6091	6939	31-12-2030
Pieterzijl Oost	1	130	255	31-12-2030
Reedijk	1	1311	1360	31-12-2027
Rustenburg	1	658	1076	31-12-2035
Saaksum	3	3869	4752	31-12-2031
Schoonebeek Gas	5	9771	10095	31-12-2033
's-Gravenzande	1	4590	4680	31-12-2033
Spijkenisse-Intra	1	61	216	31-12-2026
Spijkenisse-Oost	1	971	998	31-12-2028
Spijkenisse-West	1	508	520	31-12-2028
Sprang	1	339	448	31-12-2033
Surhuisterveen	1	326	347	31-12-2028
Tietjerksteradeel	18	30057	33828	31-12-2030
Vinkega	2	1593	1905	31-12-2032
Waalwijk-Noord	3	2509	4054	31-12-2026
Wanneperveen	6	4799	4870	31-12-2030
Warffum	1	8811	10396	31-12-2032
Warga-Wartena	1	545	647	31-12-2041
Westbeemster	2	2734	3432	31-12-2035
Weststellingwerf	1	139	563	31-12-2038
Wieringa	1	83	112	31-12-2026



Producterende gasvelden op land in de provincies Brabant, Noord- en Zuid-Holland

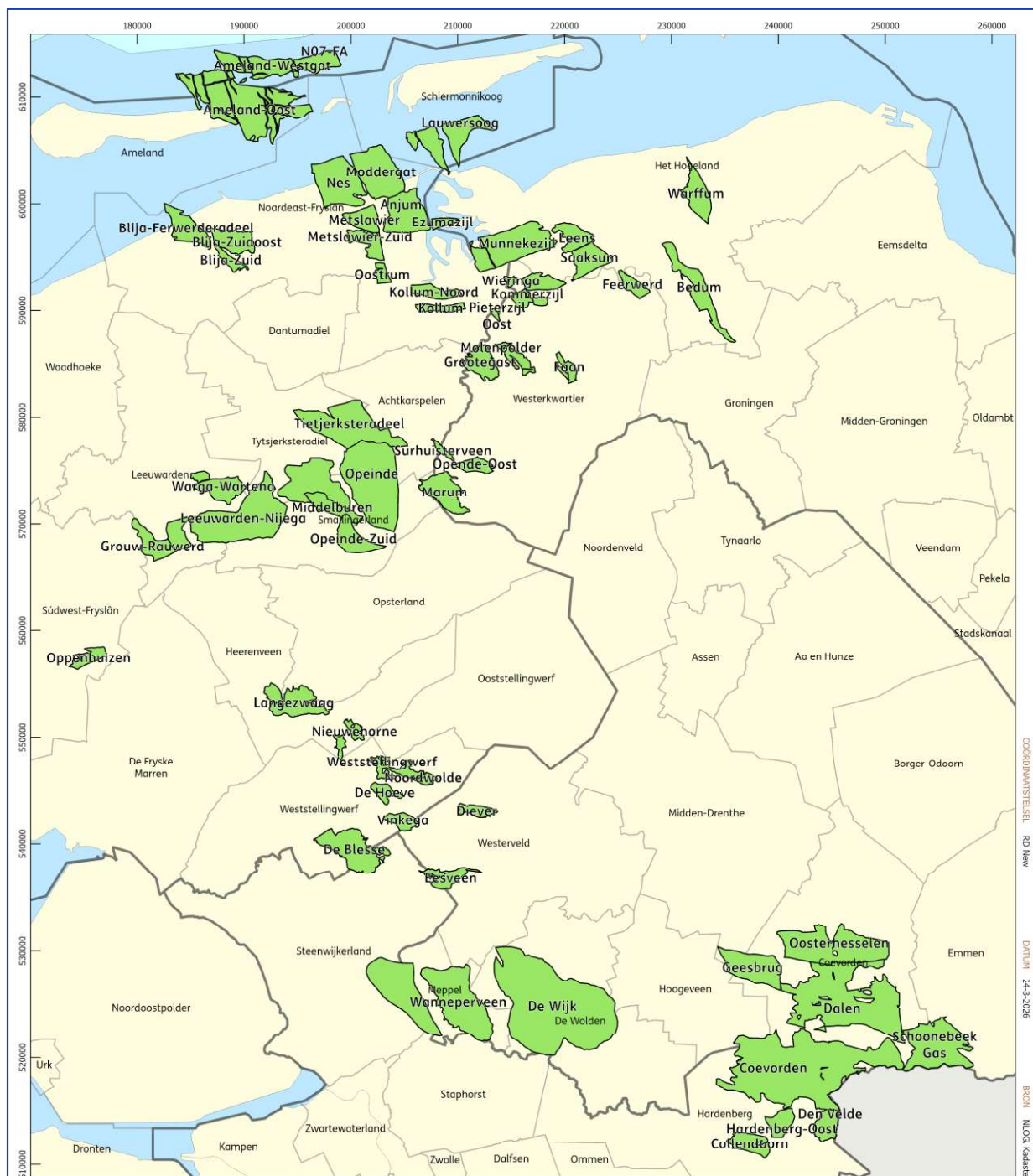
Legenda

- Producterend gasveld
- Gemeentegrenzen
- Provinciegrenzen



Labels: Gasveld Gemeente

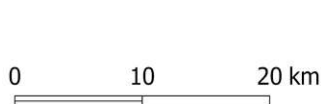




Producterende gasvelden op land in de provincies Groningen, Friesland, Drenthe en Overijssel

Legenda

- Producterend gasveld
- Gemeentegrenzen
- Provinciegrenzen



Labels: Gasveld Gemeente

