

Regionale samenwerking werkt

Onderwijsregio's vormen een stevige basis voor samenwerking op arbeidsmarkt vraagstukken die het niveau van één bestuur overstijgen. Steeds meer initiatieven dragen bij aan voldoende goed opgeleide leraren en onderwijspersoneel voor de klas en op school. Deze publicatie brengt die infrastructuur in beeld en licht vijf thema's uit, met voorbeelden uit verschillende regio's die inspireren en helpen om verder te leren.

Inleiding >

Het ABC van de onderwijsregio's

Meer en goed opgeleide leraren en onderwijspersoneel via regionale aanpak.

Aantrekken
& opleiden

Behouden &
ontwikkelen

Continuïteit
van onderwijs

Samenwerken

49

Onderwijsregio's
landelijk dekkend

PO >

VO >

MBO >

De kaarten brengen alle 49 onderwijsregio's in beeld. Per regio worden kerncijfers en deelnemende gebieden weergegeven. Daarnaast laat de publicatie bij een aantal regio's praktijkvoorbeelden zien rond de vijf thema's. **Klik op het onderwijsniveau voor meer informatie.**

Brede arbeidsmarkt

Kanssector onderwijs verbinden met regionale arbeidsmarkt. >

Cases uit de onderwijsregio's

Zeeland >

Zuid-Limburg >

Invalpools

Regionaal samen vervanging regelen voor continuïteit in klas. >

Cases uit de onderwijsregio's

Hollands Noorden >

Midden Nederland Leert >

Schoolleiders

Schoolleiders samen werven, ontwikkelen en begeleiden. >

Cases uit de onderwijsregio's

Oost Nederland >

Noord-Limburg >

Onderwijs bij schaarste

Samen slimme oplossingen ontwikkelen. >

Cases uit de onderwijsregio's

Almere-Lelystad >

Oost-Nederland >

Zij-instroom

Overstaproutes samen herkenbaar organiseren. >

Cases uit de onderwijsregio's

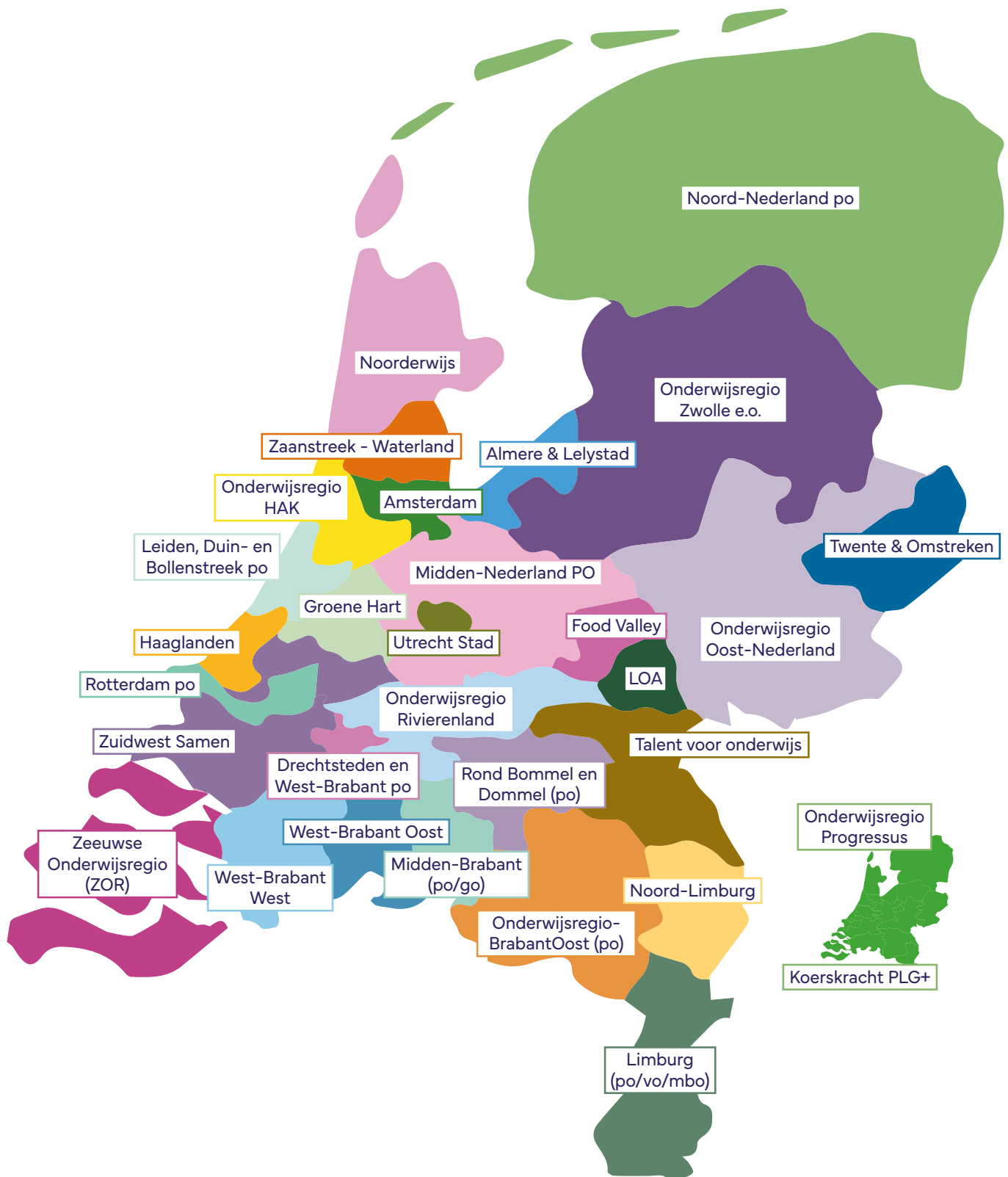
Amsterdam >

Oost-Nederland >



Onderwijsregio's

Klik op een regio voor een pop-up met alle relevante informatie.



Leer de onderwijsregio's uit het primair onderwijs kennen!

Klik op een regio voor een pop-up met alle relevante informatie.



Leer de onderwijsregio's uit het voortgezet onderwijs kennen!

Klik op een regio voor een pop-up met alle relevante informatie.



**Leer de onderwijsregio's uit het
middelbaar beroepsonderwijs kennen!**

Regionale samenwerking werkt

Onderwijsregio's vormen een stevige basis voor samenwerking op arbeidsmarkt vraagstukken die het niveau van één bestuur overstijgen. Steeds meer initiatieven dragen bij aan voldoende goed opgeleide leraren en onderwijspersoneel voor de klas en op school. Deze publicatie brengt die infrastructuur in beeld en licht zes thema's uit, met voorbeelden uit verschillende regio's die inspireren en helpen om verder te leren.

Inleiding



De afgelopen jaren is met de onderwijsregio's een stevige infrastructuur gebouwd voor de onderwijsarbeidsmarkt. Schoolbesturen, opleiders, beroepsgroep en regionale partners werken binnen regio's steeds beter samen aan vraagstukken die één bestuur niet alleen kan oplossen. Via de meerjarige ambitieafspraken ontwikkelt die samenwerking van gezamenlijke plannen naar concrete resultaten.

Die beweging is nodig. Het tekort aan leraren, schoolleiders en onderwijsondersteunend personeel is structureel en verschilt sterk per regio, sector, vak en school. De aanpak vraagt daarom om koersvastheid, regionale samenwerking en ruimte om te leren wat werkt. Voortbouwen op wat is opgebouwd, met oog voor verschillen in de praktijk.

Binnen onderwijsregio's krijgt die aanpak richting via ABC&S: Aantrekken en Opleiden, Behouden en Professionaliseren, Continuïteit en Samenwerking. Daarmee komt de volle personeelsopgave in beeld: nieuwe mensen interesseren en begeleiden, professionals behouden en ontwikkelen, vervanging beter organiseren en de onderlinge samenwerking en verbinding met regionale arbeidsmarkt.

Deze publicatie laat zien hoe die aanpak in de praktijk vorm krijgt. De kaarten maken het bereik van de 49 onderwijsregio's zichtbaar. De thema's en voorbeelden laten zien hoe regio's, ieder vanuit hun eigen opgave, werken aan oplossingen die leerlingen, studenten, scholen en onderwijsteams verder brengen.

Brede arbeid

Kanssector onderwijs met regionale arbeidsmarkt

Cases uit de onderwijsregio's

Zeeland



Zuid-Limburg



Hollands Noorden



Midden Nederland Leert



Oost Nederland



Noord-Limburg



Onderwijs bij schaarste

Samen slimme oplossingen ontwikkelen.



Cases uit de onderwijsregio's

Almere-Lelystad



Oost-Nederland



Zij-instroom

Overstaproutes samen herkenbaar organiseren.



Cases uit de onderwijsregio's

Amsterdam



Oost-Nederland



Onderwijsregio's

Regionale samenwerking werkt

Onderwijsregio's vormen een stevige basis voor samenwerking op arbeidsmarkt vraagstukken die het niveau van één bestuur overstijgen. Steeds meer initiatieven dragen bij aan voldoende goed opgeleide leraren en onderwijspersoneel voor de klas en op school. Deze publicatie brengt die infrastructuur in beeld en licht zes thema's uit, met voorbeelden uit verschillende regio's die inspireren en helpen om verder te leren.

Kanssector onderwijs verbinden met regionale arbeidsmarkt

Het personeelstekort in het onderwijs is een grote maatschappelijke opgave. Voldoende en goed opgeleid onderwijspersoneel is van cruciaal belang voor onderwijskwaliteit, kansgelijkheid en de toekomst van leerlingen. De opgave verschilt echter per regio, sector, vak en school. Daarom is het belangrijk om kanssector onderwijs sterker te verbinden met de regionale arbeidsmarkt. Zo worden routes naar het onderwijs beter zichtbaar voor mensen die willen overstappen vanuit andere sectoren. Dat vraagt om heldere informatie, realistische verwachtingen, passende ontwikkelpaden en goede begeleiding naar opleiding en werk.

Onderwijsregio's maken hierin een stap naar voren. Zij positioneren onderwijs sterker binnen de regionale arbeidsmarkt, verbinden bestaande loketten en routes, en maken afspraken met partners over werving, matching, begeleiding en ontwikkeling. Zo groeit de aanpak naar een structurele regionale werkwijze.

Learnings van de voorlopers.

- 1. Sluit aan op drie niveaus**
De verbinding werkt wanneer onderwijsregio en arbeidsmarktregio elkaar strategisch, tactisch én operationeel weten te vinden.
- 2. Maak onderwijs zichtbaar als kanssector**
Positioneer onderwijs actief binnen de regionale arbeidsmarktaanpak en maak duidelijk welke routes, kansen en voorwaarden daarbij horen.
- 3. Organiseer de overstaproute zorgvuldig**
Breng informatie, intake, ontwikkelpaden, opleiding en matching bij elkaar, zodat geïnteresseerden gericht en realistisch naar het onderwijs worden begeleid.

Het ABC van de onderwijsregio's
Meer en goed opgeleide leraren en onderwijspersoneel regionale aanpak

Onderwijs regio's in beeld.
nende gebieden
atie bij een aantal
e vijf thema's.
informatie.

Brede arbeidsmarkt
Kanssector onderwijs met regionale arbeidsmarkt

Cases uit de onderwijsregio's

Zeeland

Zuid-Limburg

Inleiding >

Samenwerken

Onderwijs regio's in beeld.
nende gebieden
atie bij een aantal
e vijf thema's.
informatie.

en werven, begeleiden. >

Onderwijsregio's

>

>

Onderwijs bij schaarste

Samen slimme oplossingen ontwikkelen. >

Cases uit de onderwijsregio's

Almere-Lelystad >

Oost-Nederland >

Zij-instroom

Overstaproutes samen herkenbaar organiseren. >

Cases uit de onderwijsregio's

Amsterdam >

Oost-Nederland >



Regionale samenwerking werkt

Onderwijsregio's vormen een stevige basis voor samenwerking op arbeidsmarkt vraagstukken die het niveau van één bestuur overstijgen. Steeds meer initiatieven dragen bij aan voldoende goed opgeleide leraren en onderwijspersoneel voor de klas en op school. Deze publicatie brengt die infrastructuur in beeld en licht zes thema's uit, met voorbeelden uit verschillende regio's die inspireren en helpen om verder te leren.

Zeeuwse onderwijsregio Verbinding onderwijs- arbeidsmarkt



In Zeeland is de afgelopen periode een pilot uitgevoerd om de verbinding tussen de Zeeuwse Onderwijsregio en de Zeeuwse Arbeidsmarktregio te versterken. De samenwerking heeft als doel om onderwijs meer onderdeel te maken van de regionale arbeidsmarktinfrastructuur. Daarmee worden geïnteresseerden in het onderwijs beter ondersteund bij een mogelijke overstap naar het onderwijs.

De regio werkt langs vijf lijnen: het bestendigen van de samenwerking tussen onderwijsregio en arbeidsmarktregio, het zichtbaar maken van onderwijs als kanssector, het verbinden van ontwikkelpaden funderend onderwijs met de praktijk, het ontsluiten van informatie over werken in het onderwijs via de arbeidsmarktregio en het structureel borgen van de samenwerking.

Daarvoor is een samenwerkingsgroep ingericht met vertegenwoordigers van de onderwijsregio, het werkcentrum, gemeenten en opleiders. Ook worden bestaande informatieloketten beter met elkaar verbonden, zodat vragen over werken in het onderwijs gericht kunnen worden beantwoord. De samenwerking vraagt inzet op meerdere niveau's; dat gebeurt door bestaande overlegstructuren met elkaar te verbinden, kennis en informatie te delen via het regionale P&O-netwerk en medewerkers uit onderwijs en arbeidsmarktregio met elkaar in contact te brengen.

De pilot laat zien hoe onderwijsregio's en arbeidsmarktregio's gezamenlijk kunnen bijdragen aan het aantrekken van nieuwe leraren en ander onderwijspersoneel, het behouden van personeel en het versterken van de continuïteit van onderwijs. De ervaringen in Zeeland laten een goede afstemming zien tussen onderwijs, arbeidsmarktregio, gemeenten en opleiders. Daarmee ontstaat een sterkere regionale infrastructuur die kan bijdragen aan het aantrekken van nieuwe leraren en ander onderwijspersoneel.

Regionale samenwerking werkt

Onderwijsregio's vormen een stevige basis voor samenwerking op arbeidsmarkt vraagstukken die het niveau van één bestuur overstijgen. Steeds meer initiatieven dragen bij aan voldoende goed opgeleide leraren en onderwijspersoneel voor de klas en op school. Deze publicatie brengt die infrastructuur in beeld en licht zes thema's uit, met voorbeelden uit verschillende regio's die inspireren en helpen om verder te leren.

Onderwijsregio Zuid-Limburg en arbeidsmarktregio vinden elkaar steeds beter

In Zuid-Limburg groeit de samenwerking tussen de onderwijsregio Limburg en de arbeidsmarktregio. Een belangrijke schakel daarin is Bart Keulen van Vista College. Hij is actief in de onderwijsregio en werkt enkele dagdelen per week in het Werkcentrum. Daardoor ziet hij waar onderwijs en arbeidsmarkt elkaar kunnen versterken.

De samenwerking begon met kennismaken. Vertegenwoordigers uit onderwijs en arbeidsmarktregio ontdekten dat ze veel raakvlakken hebben, maar elkaars werk nog niet altijd goed kennen. Volgens Keulen is dat inzicht essentieel: goed weten wat de ander doet, is een voorwaarde om samen te werken.

Inmiddels ontstaan praktische verbindingen. Mensen die zich willen omscholen, kunnen via het Werkcentrum sneller worden doorverwezen naar passende onderwijsroutes. Onderwijsorganisaties krijgen beter zicht op de mogelijkheden bij gemeenten, UWV en andere partners. Ook mensen met interesse in het leraarschap kunnen zo beter worden begeleid naar passende opleidingen en routes.

De samenwerking levert al resultaat op. Onderwijs wordt zichtbaarder binnen de arbeidsmarktregio en partners weten het onderwijs vaker te vinden. Tegelijk vraagt de samenwerking om verdere borging. Kennis en contacten zitten nog bij een beperkte groep mensen. De volgende stap is die breder delen en verankeren, zodat inwoners, werkgevers en onderwijsinstellingen elkaar makkelijker vinden.

Brede arbeid

Kanssector onder
met regionale arb

Cases uit de ond

Zeeland

Zuid-Limburg

Midden Nederland Leert

Noord-Limburg

Onderwijs bij schaarste

Samen slimme oplossingen
ontwikkelen.

Cases uit de onderwijsregio's

Almere-Lelystad

Oost-Nederland

Zij-instroom

Overstaproutes samen
herkenbaar organiseren.

Cases uit de onderwijsregio's

Amsterdam

Oost-Nederland



Onderwijsregio's

Regionale samenwerking werkt

Onderwijsregio's vormen een stevige basis voor samenwerking op arbeidsmarkt vraagstukken die het niveau van één bestuur overstijgen. Steeds meer initiatieven dragen bij aan voldoende goed opgeleide leraren en onderwijspersoneel voor de klas en op school. Deze publicatie brengt die infrastructuur in beeld en licht zes thema's uit, met voorbeelden uit verschillende regio's die inspireren en helpen om verder te leren.

Regionaal samen vervanging regelen voor continuïteit in klas

In het primair onderwijs zijn in veel regio's al werkende vormen van vervanging en invalpools ontstaan. De volgende stap is dat onderwijsregio's ook in het voortgezet onderwijs publieke vormen van vervanging ontwikkelen. Daarmee wordt continuïteit steeds vaker gezamenlijk, gestructureerd en bovenbestuurlijk georganiseerd.

Deze ontwikkeling krijgt in steeds meer regio's concreet vorm, zoals onder andere blijkt uit de volgende voorbeelden. Onderwijsregio Midden-Nederland werkt aan een pilot voor een vervangingspool vo in de regio Amersfoort. Progressus ontwikkelt een flexpool voor het vo, Hollands Noorden verkent een bovenschools flexteam en VOTA werkt aan een gezamenlijke vervangingspool met een start rond langdurig en voorspelbaar verzuim in kernvakken.

De regionale schaal is daarbij essentieel. Voor afzonderlijke scholen zijn vervangingsvragen vaak te wisselend en te beperkt om robuust te organiseren. Door vraag, capaciteit en voorkeuren regionaal te bundelen, ontstaat meer ruimte voor goede matching, continuïteit voor leerlingen en behoud van middelen binnen het onderwijs.

In het vo is dit complexer dan in het po. Vakbevoegdheden, roosters, werkgeverschap, financiering en risicodeling vragen om scherpe keuzes. Daarom wisselen regio's in een landelijke werkgroep van de Realisatie-Eenheid en de VO-raad kennis, praktijkervaringen en instrumenten uit. Zo hoeven regio's niet afzonderlijk hetzelfde wiel uit te vinden.

Invalpools laten zien hoe onderwijsregio's werken aan de C van continuïteit binnen ABC&S. De eerste pilots leveren niet alleen nieuwe vormen van vervanging op, maar ook lessen over wat bestuurlijk, organisatorisch en professioneel nodig is om publieke vervanging in het vo verder te brengen.

Regionale samenwerking werkt

Onderwijsregio's vormen een stevige basis voor samenwerking op arbeidsmarkt vraagstukken die het niveau van één bestuur overstijgen. Steeds meer initiatieven dragen bij aan voldoende goed opgeleide leraren en onderwijspersoneel voor de klas en op school. Deze publicatie brengt die infrastructuur in beeld en licht zes thema's uit, met voorbeelden uit verschillende regio's die inspireren en helpen om verder te leren.

Hollands Noorden bouwt aan VO-vervangingspool

Onderwijsregio Hollands Noorden verkent een regionale invalpool voor het voortgezet onderwijs. De regio wil daarmee de continuïteit van onderwijs beter organiseren en de afhankelijkheid van externe inhuur verkleinen.

De ontwikkeling vraagt stevige samenwerking tussen schoolbesturen, HR-professionals en scholen. In een VO-invalpool komen veel vraagstukken samen: governance, werkgeverschap, juridische constructies, vakbevoegdheden, financiering en matching. Hollands Noorden werkt daarom aan een aanpak met gedeelde regie, bestuurlijke samenwerking en een gezamenlijke businesscase.

De regio kiest voor een lerende opbouw. Via pilots, praktijkervaring en samenwerking wordt stap voor stap onderzocht wat werkt. Daarbij kijkt Hollands Noorden naar een gefaseerde start rond specifieke tekortvakken en doelgroepen, zoals zij-instromers, hybride docenten en gepensioneerde leraren die hun expertise tijdelijk willen blijven inzetten. Ook samenwerking met mbo-instellingen wordt verkend.

Volgens Michelle McDonnell-de Graaf helpt deze manier van werken om sneller scherp te krijgen wat nodig is. De onlangs gestarte projectleider kon direct aan de slag met een plan van aanpak en een eerste inventarisatie van knelpunten en kansen.

De landelijke werkgroep VO-vervangingspools, onder leiding van de Realisatie-Eenheid en de VO-raad, ondersteunt regio's met kennisdeling, praktijkvoorbeelden en instrumenten.

Brede arbeid

Kanssector onderwijs met regionale aanpak

Cases uit de onderwijsregio's

Zeeland

Zuid-Limburg

Midden Nederland Leert

Noord-Limburg

Onderwijs bij schaarste

Samen slimme oplossingen ontwikkelen.

Cases uit de onderwijsregio's

Almere-Lelystad

Oost-Nederland

Zij-instroom

Overstaproutes samen herkenbaar organiseren.

Cases uit de onderwijsregio's

Amsterdam

Oost-Nederland



Regionale samenwerking werkt

Onderwijsregio's vormen een stevige basis voor samenwerking op arbeidsmarkt vraagstukken die het niveau van één bestuur overstijgen. Steeds meer initiatieven dragen bij aan voldoende goed opgeleide leraren en onderwijspersoneel voor de klas en op school. Deze publicatie brengt die infrastructuur in beeld en licht zes thema's uit, met voorbeelden uit verschillende regio's die inspireren en helpen om verder te leren.

Midden Nederland Leert bouwt aan VO-vervangingspool



Onderwijsregio Midden Nederland Leert werkt aan een vaste en flexibele vervangingspool voor het voortgezet onderwijs. Daarmee kunnen scholen uitval van docenten gezamenlijk beter opvangen en de continuïteit van onderwijs versterken.

De pilot loopt sinds maart en omvat 18 vo-scholen van twee besturen in de regio Amersfoort. Volgens projectleider Marike Richters draaide de eerste fase vooral om het bouwen van een gezamenlijke infrastructuur die werkt. Dat vraagt intensieve samenwerking tussen besturen, partners en scholen.

Binnen de pilot zijn twee vormen ingericht. In de vaste pool worden docenten Nederlands en wiskunde bovenformatief aangesteld en flexibel ingezet bij vervangingsvragen. Daarnaast is er een flexpool voor alle vakken, waarmee scholen tijdelijk docenten kunnen inzetten zonder commerciële externe inhuur.

De eerste ervaringen laten vooral belangstelling zien van wiskundedocenten. Ook wordt gekeken naar recent gepensioneerde docenten die actief willen blijven. Voor docenten biedt deelname afwisseling, regionale mobiliteit en flexibiliteit.

De uitvoering loopt via Transvita. Scholen dienen digitaal vervangingsvragen in, waarna wordt gekeken welke docent het beste past.

Het ABC van de onderwijsregio's
Meer en goed opgeleide leraren en onderwijspersoneel voor de klas en op school. Deze publicatie brengt die infrastructuur in beeld en licht zes thema's uit, met voorbeelden uit verschillende regio's die inspireren en helpen om verder te leren.

Inleiding >

Samenwerken

Onder
lande

regio's in beeld.
nende gebieden
atie bij een aantal
e vijf thema's.
informatie.

Brede arbeid

Kanssector onder
met regionale arb

en werven,
geleiden. >

Cases uit de ond

wijsregio's

Zeeland >

Hollands Noorden >

Oost Nederland >

Zuid-Limburg >

Midden Nederland Leert >

Noord-Limburg >

Onderwijs bij schaarste

Samen slimme oplossingen ontwikkelen. >

Cases uit de onderwijsregio's

Almere-Lelystad >

Oost-Nederland >

Zij-instroom

Overstaproutes samen herkenbaar organiseren. >

Cases uit de onderwijsregio's

Amsterdam >

Oost-Nederland >



Onderwijsregio's

Regionale samenwerking werkt

Onderwijsregio's vormen een stevige basis voor samenwerking op arbeidsmarkt vraagstukken die het niveau van één bestuur overstijgen. Steeds meer initiatieven dragen bij aan voldoende goed opgeleide leraren en onderwijspersoneel voor de klas en op school. Deze publicatie brengt die infrastructuur in beeld en licht zes thema's uit, met voorbeelden uit verschillende regio's die inspireren en helpen om verder te leren.

Schoolleiderschap als hefboom voor een sterkere onderwijsarbeidsmarkt



De regionale arbeidsmarktopgave vraagt om meer dan nieuwe leraren aantrekken. Het gaat ook om behouden, ontwikkelen en slim organiseren. Schoolleiderschap is daarin een belangrijke hefboom.

Sterke schoolleiders bouwen professionele teams, begeleiden starters, sturen op werkdruk en maken ontwikkeling mogelijk. Daarmee versterken zij behoud, teamkwaliteit en continuïteit.

Onderwijsregio's maken schoolleiderschap steeds vaker onderdeel van hun aanpak, passend bij de eigen regionale opgave en langs drie lijnen binnen ABC&S:

1. Zittende schoolleiders versterken

Met leiderschapsprogramma's, intervisie, academies, masterclasses en leernetwerken.

2. Instroom naar schoolleiderschap verbreden

Met oriëntatietrajecten, meeloopdagen, ambassadeurs en gerichte communicatie.

3. Aankomende schoolleiders gericht opleiden

Met kweekvijvers, leiderschapslabs, opleidingsroutes en doorlopende leerlijnen.

De meerwaarde van de onderwijsregio zit in bundeling, focus en uitvoering. Regio's kiezen wat nodig is: behoud, instroom of opvolging. Zo wordt schoolleiderschap onderdeel van een brede regionale aanpak voor aantrekken, behouden, ontwikkelen en continuïteit.

Het ABC van de onderwijsregio's
Meer en goed opgeleide leraren en onderwijspersoneel voor de klas en op school. Deze publicatie brengt die infrastructuur in beeld en licht zes thema's uit, met voorbeelden uit verschillende regio's die inspireren en helpen om verder te leren.

Onderwijsregio's

Brede arbeid

Kanssector onderwijs met regionale aanpak

Cases uit de onderwijsregio's

Zeeland

Zuid-Limburg

Inleiding >

Samenwerken

Onderwijsregio's in beeld. Samenwerkende gebieden. Samenwerking bij een aantal thema's. Vijf thema's. Informatie.

Samenwerken, begeleiden. >

Onderwijsregio's



Onderwijs bij schaarste

Samen slimme oplossingen ontwikkelen. >

Cases uit de onderwijsregio's

Almere-Lelystad >

Oost-Nederland >

Zij-instroom

Overstaproutes samen herkenbaar organiseren. >

Cases uit de onderwijsregio's

Amsterdam >

Oost-Nederland >



Onderwijsregio's

Regionale samenwerking werkt

Onderwijsregio's vormen een stevige basis voor samenwerking op arbeidsmarkt vraagstukken die het niveau van één bestuur overstijgen. Steeds meer initiatieven dragen bij aan voldoende goed opgeleide leraren en onderwijspersoneel voor de klas en op school. Deze publicatie brengt die infrastructuur in beeld en licht zes thema's uit, met voorbeelden uit verschillende regio's die inspireren en helpen om verder te leren.

Oost-Nederland nieuwe kansen voor schoolleiderschap binnen én buiten het onderwijs

Onderwijsregio Oost-Nederland werkt aan een samenhangende route om nieuwe schoolleiders beter te werven, selecteren, opleiden en begeleiden. Binnen het traject Buitenkans is onderzocht hoe zowel mensen uit het onderwijs als kandidaten van buiten het onderwijs kunnen doorgroeien naar schoolleiderschap.

Die bredere blik is nodig. Landelijk groeit ongeveer 92 procent van de schoolleiders door vanuit het onderwijs; 8 procent stroomt in vanuit een andere sector. Juist kandidaten uit bijvoorbeeld zorg, zakelijke dienstverlening of financiële sector kunnen leidinggevende ervaring, strategisch inzicht en nieuwe perspectieven meebrengen.

De regio legt de nadruk op kwaliteit en ontwikkelpotentieel. Een regionale kansrijkheidscheck moet zichtbaar maken wat kandidaten al meebrengen en welke ontwikkeling nog nodig is. Daarmee verschuift de aandacht van achtergrond naar geschiktheid, kwaliteiten en groeimogelijkheden.

Succesvolle instroom vraagt ook iets van scholen, teams en besturen. Zij moeten scherper bepalen welk leiderschap nodig is en ruimte bieden aan verschillende routes en stijlen. Daarom werkt de regio aan maatwerk: een ervaren leidinggevende uit een andere sector heeft andere begeleiding nodig dan een leraar die doorgroeit.

Brede arbeid

Kanssector onderwijs met regionale arbeidsmarkt

Cases uit de onderwijsregio's

Zeeland

Zuid-Limburg

Hollands Noorden

Midden Nederland Leert

Oost-Nederland

Noord-Limburg

Onderwijs bij schaarste

Samen slimme oplossingen ontwikkelen.

Cases uit de onderwijsregio's

Almere-Lelystad

Oost-Nederland

Zij-instroom

Overstaproutes samen herkenbaar organiseren.

Cases uit de onderwijsregio's

Amsterdam

Oost-Nederland



Regionale samenwerking werkt

Onderwijsregio's vormen een stevige basis voor samenwerking op arbeidsmarkt vraagstukken die het niveau van één bestuur overstijgen. Steeds meer initiatieven dragen bij aan voldoende goed opgeleide leraren en onderwijspersoneel voor de klas en op school. Deze publicatie brengt die infrastructuur in beeld en licht zes thema's uit, met voorbeelden uit verschillende regio's die inspireren en helpen om verder te leren.

Noord-Limburg leidt schoolleiders op voor de regio

Onderwijsregio Noord-Limburg werkt aan een gezamenlijke aanpak om het tekort aan schoolleiders in het primair onderwijs terug te dringen. De regio kiest daarbij voor een duidelijke route: talenten vroegtijdig herkennen, samen opleiden en behouden voor scholen in de regio.

De kracht van de aanpak zit in het collectief. Schoolbesturen bepalen in overleg met de onderwijsregio welke kandidaten in aanmerking komen voor de opleiding. Aankomende schoolleiders volgen vervolgens naast hun werk een eenjarig traject in een groep van maximaal twintig deelnemers. Zo ontstaat niet alleen individuele ontwikkeling, maar ook een regionaal netwerk van nieuwe schoolleiders die elkaar kennen en van elkaar leren.

Nieuw in het opleidingsjaar is een talentmanagementanalyse vooraf. Daarmee kan scherper worden gekeken of kandidaten passen bij de rol van schoolleider en welke ontwikkeling zij nodig hebben. Dat helpt scholen en besturen om gericht te investeren in mensen met potentieel.

De eerste resultaten zijn zichtbaar. Het afgelopen jaar leverde de opleiding nieuwe teamleiders en schoolleiders op voor de onderwijsregio. Ook verbreedt de aanpak zich: dit jaar neemt voor het eerst een medewerker uit het voortgezet onderwijs deel. Daarmee groeit de opleiding uit tot een regionale ontwikkelroute voor leiderschap in het onderwijs.

Brede arbeid

Kanssector onderwijs met regionale arbeidsmarkt

Cases uit de onderwijsregio's

Zeeland

Zuid-Limburg

Midden Nederland Leert

Noord-Limburg

Onderwijs bij schaarste

Samen slimme oplossingen ontwikkelen.

Cases uit de onderwijsregio's

Almere-Lelystad

Oost-Nederland

Zij-instroom

Overstaproutes samen herkenbaar organiseren.

Cases uit de onderwijsregio's

Amsterdam

Oost-Nederland



Regionale samenwerking werkt

Onderwijsregio's vormen een stevige basis voor samenwerking op arbeidsmarkt vraagstukken die het niveau van één bestuur overstijgen. Steeds meer initiatieven dragen bij aan voldoende goed opgeleide leraren en onderwijspersoneel voor de klas en op school. Deze publicatie brengt die infrastructuur in beeld en licht zes thema's uit, met voorbeelden uit verschillende regio's die inspireren en helpen om verder te leren.

Samen slimme oplossingen ontwikkelen



Personeelsschaarste vraagt ook om slimme manieren om onderwijs te blijven organiseren. Onderwijsregio's pakken die opgave steeds vaker gezamenlijk op. Zij verkennen nieuwe roosters, taak- en functiedifferentiatie, teambevoegdheid, hybride docentschap en bredere inzet van professionals binnen en buiten de school.

De aanpak is praktijkgericht en lerend. Regio's werken met pilots, proeftuinen, leernetwerken en regionale innovatiefondsen om te testen wat werkt. Daarbij ontstaan ook nieuwe vormen van onderwijs en ondersteuning, zoals AI-tutores, Co-teach STEM en een Virtuele Campus voor kleinschalige of afgelegen scholen.

Zo wordt onderwijs bij schaarste een gezamenlijke ontwikkelopgave, samen leren hoe goed onderwijs ook onder druk georganiseerd kan blijven.

Brede arbeidsmarkt

Kanssector onderwijs verbinden met regionale arbeidsmarkt. >

Cases uit de onderwijsregio's

Zeeland >

Zuid-Limburg >

Invalpools

Regionaal samen vervanging regelen voor continuïteit in klas. >

Cases uit de onderwijsregio's

Hollands Noorden >

Midden Nederland Leert >

Schoolleiders

Schoolleiders samen werven, ontwikkelen en begeleiden. >

Cases uit de onderwijsregio's

Oost Nederland >

Noord-Limburg >

Onderwijs bij schaarste

Samen slimme oplossingen ontwikkelen. >

Cases uit de onderwijsregio's

Almere-Lelystad >

Oost-Nederland >

Zij-instroom

Overstaproutes samen herkenbaar organiseren. >

Cases uit de onderwijsregio's

Amsterdam >

Oost-Nederland >



Onderwijsregio's

Regionale samenwerking werkt

Onderwijsregio's vormen een stevige basis voor samenwerking op arbeidsmarkt vraagstukken die het niveau van één bestuur overstijgen. Steeds meer initiatieven dragen bij aan voldoende goed opgeleide leraren en onderwijspersoneel voor de klas en op school. Deze publicatie brengt die infrastructuur in beeld en licht zes thema's uit, met voorbeelden uit verschillende regio's die inspireren en helpen om verder te leren.

Almere-Lelystad Anders organiseren in Flevoland: samen werken aan onderwijs van de toekomst

In Onderwijsregio Almere-Lelystad werken scholen, besturen, gemeenten, kinderopvang, jeugdhulp en onderzoekers samen aan nieuwe manieren om onderwijs te organiseren. Zes basisscholen doen mee aan een vierjarig project onder leiding van Hogeschool Windesheim Flevoland en de Universiteit van Amsterdam.

In ontwerplabs ontwikkelen scholen oplossingen die passen bij hun leerlingen, team en onderwijsvisie. Wetenschappelijke kennis wordt daarbij verbonden met praktijkervaring uit de regio.

De scholen werken aan drie doelen: betere onderwijskwaliteit, meer kansengelijkheid en aantrekkelijk werk voor leraren. Ze verkennen onder meer intensievere samenwerking met kinderopvang, nieuwe vormen van teamteaching, taak- en functiedifferentiatie en sterkere verbinding met jeugdhulp.

Twee scholen richten zich specifiek op rekenvaardigheid. Zij onderzoeken hoe roostering en de inzet van leraren en ondersteuners slimmer kunnen worden georganiseerd.

De eerste ontwerpen worden getoetst door praktijk- en wetenschappelijke experts. Daarna volgen kleinschalige toepassingen in de schoolpraktijk. De lessen worden gedeeld binnen de onderwijsregio en met andere regio's.

Regionale samenwerking werkt

Onderwijsregio's vormen een stevige basis voor samenwerking op arbeidsmarkt vraagstukken die het niveau van één bestuur overstijgen. Steeds meer initiatieven dragen bij aan voldoende goed opgeleide leraren en onderwijspersoneel voor de klas en op school. Deze publicatie brengt die infrastructuur in beeld en licht zes thema's uit, met voorbeelden uit verschillende regio's die inspireren en helpen om verder te leren.

Oost-Nederland Herintreders



Er zijn onderwijsprofessionals met een pabo-diploma die nu niet voor de klas staan, terwijl zij juist in een krappe onderwijsarbeidsmarkt van grote waarde kunnen zijn. Soms is de stap terug naar school te groot geworden, ontbreekt vertrouwen of is niet duidelijk welke plek goed past. In Onderwijsregio Oost-Nederland werkt het Loopbaancentrum Oost Nederland daarom met een herstarterstraject voor bevoegde leraren die opnieuw willen verkennen of zij terug kunnen keren naar het basisonderwijs.

Kandidaten krijgen een intake met een loopbaancoach, lopen ongeveer tien dagen mee op een school in de regio, krijgen begeleiding van een mentor en sluiten af met een lesbezoek en gesprek over hun startbekwaamheid.

Het loopbaancentrum werkt voor meer dan vijftig schoolbesturen in Oost-Nederland en kan kandidaten daardoor begeleiden naar een passende plek: via een vervangingspool, een vaste pool of een vacature in de regio. Daarmee wordt een groep bereikt die al bevoegd is, maar vaak nog oriëntatie, begeleiding of maatwerk nodig heeft om opnieuw de stap naar het onderwijs te zetten.

Voor bestuurders laat dit voorbeeld zien hoe onderwijsregio's binnen de ABC-aanpak concrete routes organiseren: aantrekken van bevoegde herintreders, behouden door begeleiding en passende plaatsing, en continuïteit doordat kandidaten na een positief traject snel inzetbaar kunnen zijn in de regio. Het gaat om concrete voorbeelden van hoe onderwijsregio's met relatief lichte trajecten gericht kunnen bijdragen aan de personeelsopgave.

Het ABC van de onderwijsregio's
Meer en goed opgeleide leraren en onderwijspersoneel regionale aanpak

Onderwijsregio's in beeld

Brede arbeid

Kanssector onderwijs met regionale aanpak

Cases uit de onderwijsregio's

Zeeland

Zuid-Limburg

Inleiding >

Samenwerken

Onderwijsregio's in beeld.
nende gebieden
atie bij een aantal
e vijf thema's.
informatie.

en werven,
geleiden. >

Onderwijsregio's



Onderwijs bij schaarste

Samen slimme oplossingen ontwikkelen. >

Cases uit de onderwijsregio's

Almere-Lelystad >

Oost-Nederland >

Zij-instroom

Overstaproutes samen herkenbaar organiseren. >

Cases uit de onderwijsregio's

Amsterdam >

Oost-Nederland >



Onderwijsregio's

Regionale samenwerking werkt

Onderwijsregio's vormen een stevige basis voor samenwerking op arbeidsmarkt vraagstukken die het niveau van één bestuur overstijgen. Steeds meer initiatieven dragen bij aan voldoende goed opgeleide leraren en onderwijspersoneel voor de klas en op school. Deze publicatie brengt die infrastructuur in beeld en licht zes thema's uit, met voorbeelden uit verschillende regio's die inspireren en helpen om verder te leren.

Overstaproutes samen herkenbaar organiseren



Zij-instroom krijgt steeds meer structuur binnen onderwijsregio's. Landelijke zichtbaarheid via campagnes, regionale loketten en overstaproutes naar opleiding en werk worden beter met elkaar verbonden.

Regio's organiseren in toenemende mate de overstap naar het onderwijs als één herkenbare route: oriëntatie, intake, matching, opleiding, begeleiding en behoud. Kandidaten krijgen daardoor sneller zicht op wat bij hen past. Scholen, besturen en opleidingen kunnen nieuwe collega's gericht begeleiden.

De aanpak sluit aan op de regionale opgave. In stedelijke gebieden ligt de nadruk vaak op grotere aantallen, tekortvakken en goede begeleiding binnen scholen. In krimpregio's ligt de nadruk vaker op passende inzet, herintreders en behoud van beschikbare expertise. Regionale ambitieafspraken helpen om die keuzes concreet te maken in aantallen, routes, leerwerkplekken en begeleiding.

Goede zij-instroom begint bij heldere selectie en groeit door via passende opleiding, begeleiding op de werkplek en duurzame plaatsing in het onderwijs.

Brede arbeid

Kanssector onderwijs met regionale arbeidsmarkt

Cases uit de onderwijsregio's

Zeeland



Zuid-Limburg



Cases uit de onderwijsregio's

Hollands Noorden



Midden Nederland Leert



Cases uit de onderwijsregio's

Oost Nederland



Noord-Limburg



Onderwijs bij schaarste

Samen slimme oplossingen ontwikkelen.



Cases uit de onderwijsregio's

Almere-Lelystad



Oost-Nederland



Zij-instroom

Overstaproutes samen herkenbaar organiseren.



Cases uit de onderwijsregio's

Amsterdam



Oost-Nederland



Onderwijsregio's

Regionale samenwerking werkt

Onderwijsregio's vormen een stevige basis voor samenwerking op arbeidsmarkt vraagstukken die het niveau van één bestuur overstijgen. Steeds meer initiatieven dragen bij aan voldoende goed opgeleide leraren en onderwijspersoneel voor de klas en op school. Deze publicatie brengt die infrastructuur in beeld en licht zes thema's uit, met voorbeelden uit verschillende regio's die inspireren en helpen om verder te leren.

Amsterdam: zij-instroom met een zachte landing



In de Amsterdamse Onderwijsregio werken ruim veertig schoolbesturen samen aan een sterke route voor zij-instroom in het primair onderwijs. Die route begint bij heldere informatie en advies via 1Loket. Geïnteresseerden krijgen daar zicht op de mogelijkheden, eisen en stappen richting het leraarschap. Dat is belangrijk in een regio met grote personeelstekorten, vooral in het primair onderwijs en op scholen met veel leerlingen met risico op onderwijsachterstanden.

Amsterdam verbindt deze aanpak steeds nadrukkelijker met de bredere arbeidsmarktinfrastructuur. Onderwijsregio, Werkcentrum, UWV, gemeente, mbo en andere partners werken aan betere afstemming, zodat mensen die een overstap naar het onderwijs overwegen sneller bij de juiste informatie en begeleiding terechtkomen. Daarbij is goede voorlichting cruciaal. Onderwijs is een kanssector, maar de overstap vraagt veel: kandidaten moeten weten welke opleidingseisen gelden, wat het traject vraagt en welke route bij hen past.

Na die oriëntatie volgt een zorgvuldige zij-instroomroute. Kandidaten doen praktijkervaring op, krijgen coaching en doorlopen een geschiktheidsonderzoek voordat zij starten als zij-instromer in beroep. De kern van de Amsterdamse aanpak is begeleiding. Zij-instromers worden niet meteen volledig zelfstandig voor de klas gezet, maar werken meerdere maanden met dubbele bezetting in de eigen klas en krijgen intensieve ondersteuning.

Een extra stap is de mini-opleiding in de school. Daarin krijgen zij-instromers een langere, zachte landing. Zij leren in een kleine groep, bouwen praktijkervaring op en worden begeleid door ervaren leraren. Scholen met veel begeleidingsruimte leiden zo nieuwe leraren op voor andere scholen in Amsterdam, waar de tekorten groter zijn.

Zo groeit in Amsterdam een route waarin arbeidsmarktpartners, schoolbesturen en scholen elkaar versterken: geïnteresseerden worden beter bereikt, zorgvuldiger geïnformeerd, passend begeleid en uiteindelijk duurzamer verbonden aan het onderwijs.

Regionale samenwerking werkt

Onderwijsregio's vormen een stevige basis voor samenwerking op arbeidsmarktvoorwaarden die het niveau van één bestuur overstijgen. Steeds meer initiatieven dragen bij aan voldoende goed opgeleide leraren en onderwijspersoneel voor de klas en op school. Deze publicatie brengt die infrastructuur in beeld en licht zes thema's uit, met voorbeelden uit verschillende regio's die inspireren en helpen om verder te leren.

Oost-Nederland: meer behoud van leraren in het basisonderwijs grote kans om tekorten tegen te gaan



Het lerarentekort in het basisonderwijs vraagt ook om aandacht voor meer behoud van de mensen die al in het onderwijs werken. Vanuit die overtuiging liet Onderwijsregio Oost-Nederland een onderzoek uitvoeren naar duurzame inzetbaarheid en behoud van onderwijsprofessionals. Het onderzoek laat zien dat behoud meer vraagt dan alleen het terugdringen van werkdruk of verzuim: het vraagt om een brede, versterkende aanpak waarin welzijn, professionele ruimte en verbondenheid centraal staan. De kennis uit het onderzoek is waardevol, omdat het gedeeld kan worden met andere onderwijsregio's.

Binnen de onderwijsregio ontstond de behoefte aan het onderzoek vanuit het programmateam Behoud. Volgens programmaleider Job van Essen was behoud aanvankelijk geen formele pijler binnen de onderwijsregio, maar werd al snel duidelijk dat juist daar een grote kans ligt om de verwachte tekorten in de toekomst tegen te gaan. Gekozen is voor een aanpak die zich richt op het versterken van wat goed gaat, zoals bevlogenheid, vitaliteit, talentontwikkeling en professionele ruimte.

Tijdens het onderzoek bleek dat levensfase een belangrijke factor is. Jonge starters, mid-career professionals en medewerkers richting pensioen hebben ieder hun eigen behoeften als het gaat om behoud en duurzame inzetbaarheid.

Een belangrijke conclusie uit het onderzoek is dat bevlogenheid onder onderwijsprofessionals nog steeds hoog is. Leraren halen energie uit leerlingen, collega's en de sfeer in teams. Tegelijkertijd staan basisbehoeften als autonomie, competentie en verbondenheid onder druk. Juist daar liggen kansen voor scholen en besturen.

De aanbevelingen uit het onderzoek zijn breed en praktisch toepasbaar. Op schoolniveau gaat het bijvoorbeeld om meer ruimte voor teamontwikkeling, intervisie, talentmanagement en herstelmomenten tijdens de werkdag. Ook wordt gepleit voor verbindingsgericht leiderschap en meer professionele autonomie voor leraren.

Op bestuursniveau adviseren de onderzoekers om duurzame inzetbaarheid structureel onderdeel te maken van beleid, met aandacht voor vitaliteitsprogramma's, leiderschapsontwikkeling en strategische personeelsontwikkeling.

Voor de onderwijsregio zelf ligt er een rol in kennisdeling, regionale samenwerking en het ontwikkelen van gezamenlijke instrumenten rondom behoud en duurzame inzetbaarheid. "De vraag is te complex voor één simpele oplossing", zegt Marjory Vermeegen, coördinator programmateam Behoud van de onderwijsregio. "Het mooie is dat het voor iedereen herkenbaar is en dat scholen en besturen eruit kunnen halen wat bij hun situatie past."

De onderwijsregio kiest er nadrukkelijk niet voor om centraal regie te voeren op alle interventies. In plaats daarvan wordt gewerkt via het bestaande P&O-netwerk, zodat scholen en besturen zelf keuzes kunnen maken die aansluiten bij hun context. De regio wil vooral inspireren, verbinden en kennis delen.

Met het onderzoek laat Onderwijsregio Oost-Nederland zien dat behoud meer is dan een HR-thema. Het vraagt om samenwerking, aandacht voor mentale gezondheid en een andere manier van kijken naar werk en professionaliteit. Juist in een tijd van oplopende tekorten kan een versterkende aanpak volgens de regio bijdragen aan sterkere teams, meer werkgeluk en uiteindelijk aan beter onderwijs.

Regionale samenwerking werkt

Onderwijsregio's vormen een stevige basis voor samenwerking op arbeidsmarkt vraagstukken die het niveau van één bestuur overstijgen. Steeds meer initiatieven dragen bij aan voldoende goed opgeleide leraren en onderwijspersoneel voor de klas en op school. Deze publicatie brengt die infrastructuur in beeld en licht zes thema's uit, met voorbeelden uit verschillende regio's die inspireren en helpen om verder te leren.

Doorleren als randvoorwaarde voor onderwijskwaliteit



Leven lang ontwikkelen krijgt steeds steviger vorm binnen onderwijsregio's. Regio's bouwen aan platforms, academies, netwerken en ontwikkelpaden waarmee leraren, teams en scholen beter zicht krijgen op passende ontwikkeling.

De kracht zit in de verbinding tussen professionele regie en goed werkgeverschap. Leraren brengen hun vakmanschap, ervaring en ontwikkelvragen in. Zij hebben ruimte, zeggenschap, waardering en perspectief nodig om zich te blijven ontwikkelen. Scholen en besturen zorgen voor tijd, richting en goede voorwaarden. Zij verbinden professionele groei met teamontwikkeling, schoolontwikkeling en onderwijskwaliteit.

Onderwijsregio's maken die verbinding steeds concreter. Veel regio's brengen professionaliseringsbehoeften in kaart, vaak via besturen en schoolleiders, en steeds vaker ook via leraren zelf. Daarmee verschuift de aandacht van aanbod organiseren naar vraaggericht ontwikkelen: wat hebben leraren, teams en scholen nodig om sterker te worden in de praktijk?

NAPL sluit daarop aan met een infrastructuur van, voor en door het onderwijs. Ontwikkelpaden maken groei zichtbaar. Het digitale platform maakt passend aanbod vindbaar. Co-creatielabs verbinden praktijk, opleiders en experts rond vragen uit scholen en regio's. Kwaliteitszorg geeft vertrouwen in de waarde van professionalisering.

Zo krijgt professionele groei een vaste plek in het beroep, het team en de school. Leven lang ontwikkelen wordt concreet wanneer eigen regie, zeggenschap, kwaliteit en organiseerbaarheid elkaar versterken.

Het ABC van de onderwijsregio's
Meer en goed opgeleide leraren en onderwijspersoneel voor de klas en op school. Deze publicatie brengt die infrastructuur in beeld en licht zes thema's uit, met voorbeelden uit verschillende regio's die inspireren en helpen om verder te leren.

Onderwijsregio's in beeld

Brede arbeid

Kanssector onderwijs met regionale arbeidsmarkt

Cases uit de onderwijsregio's

Zeeland

Zuid-Limburg

Inleiding >

Samenwerken

Onderwijsregio's in beeld.
nende gebieden
atie bij een aantal
e vijf thema's.
informatie.

en werven,
geleiden. >

Onderwijsregio's



Onderwijs bij schaarste

Samen slimme oplossingen ontwikkelen. >

Cases uit de onderwijsregio's

Almere-Lelystad >

Oost-Nederland >

Zij-instroom

Overstaproutes samen herkenbaar organiseren. >

Cases uit de onderwijsregio's

Amsterdam >

Oost-Nederland >



Onderwijsregio's

Onderwijsregio Oost-Nederland

70.780

Aantal
leerlingen/
studenten

53

Aantal
aangesloten
schoolbesturen
(po)

0

Aantal
aangesloten
schoolbesturen
(vo)

0

Aantal
aangesloten
mbo-
instellingen

6

Aangesloten
opleiders

Verzorgingsgebied

- Aalten
- Apeldoorn
- Berkelland
- Bronckhorst
- Brummen
- Deventer
- Doesburg
- Doetinchem
- Duiven
- Hellendoorn
- Lochem
- Montferland
- Olst-Wijhe
- Oost Gelre
- Oude IJsselstreek
- Raalte
- Rheden
- Rozendaal
- Tubbergen
- Voorst
- Westervoort
- Wierden
- Winterswijk
- Zevenaar
- Zutphen
- Rijssen-Holtten

[TERUG NAAR PO KAART >](#)

[TERUG NAAR VO KAART >](#)

[TERUG NAAR MBO KAART >](#)

Zuidwest Samen

58.632

Aantal
leerlingen/
studenten

23

Aantal
aangesloten
schoolbesturen
(po)

0

Aantal
aangesloten
schoolbesturen
(vo)

0

Aantal
aangesloten
mbo-
instellingen

3

Aangesloten
opleiders

Verzorgingsgebied

- Albrandswaard
- Barendrecht
- Capelle aan den IJssel
- Goeree-Overflakkee
- Hendrik-Ido-Ambacht
- Hoeksche Waard
- Krimpen aan den IJssel
- Krimpenerwaard
- Lansingerland
- Maassluis
- Montfoort
- Nissewaard
- Ridderkerk
- Schiedam
- Vlaardingen
- Voorne aan Zee
- Zuidplas
- Zwijndrecht

[TERUG NAAR PO KAART >](#)

[TERUG NAAR VO KAART >](#)

[TERUG NAAR MBO KAART >](#)

Twente & Omstreken

35.868

Aantal
leerlingen/
studenten

20

Aantal
aangesloten
schoolbesturen
(po)

0

Aantal
aangesloten
schoolbesturen
(vo)

0

Aantal
aangesloten
mbo-
instellingen

4

Aangesloten
opleiders

Verzorgingsgebied

- Almelo
- Borne
- Dinkelland
- Enschede
- Haaksbergen
- Hengelo (O.)
- Hof van Twente
- Losser
- Oldenzaal

[TERUG NAAR PO KAART >](#)

[TERUG NAAR VO KAART >](#)

[TERUG NAAR MBO KAART >](#)

Onderwijsregio Zwolle en omgeving

144.052

Aantal
leerlingen/
studenten

76

Aantal
aangesloten
schoolbesturen
(po)

19

Aantal
aangesloten
schoolbesturen
(vo)

5

Aantal
aangesloten
mbo-
instellingen

6

Aangesloten
opleiders

Verzorgingsgebied

- Apeldoorn
- Dalfsen
- De Wolden
- Dronten
- Elburg
- Epe
- Ermelo
- Hardenberg
- Harderwijk
- Hattem
- Heerde
- Hellendoorn
- Hoogeveen
- Kampen
- Meppel
- Noordoostpolder
- Nunspeet
- Oldebroek
- Olst-Wijhe
- Ommen
- Putten
- Raalte
- Staphorst
- Steenwijkerland
- Twenterand
- Urk
- Voorst
- Westerveld
- Zeewolde
- Zwartewaterland
- Zwolle

Thema: Bredere Arbeidsmarkt Zwolle versterkt de route naar werken in het onderwijs

In de onderwijsregio Zwolle e.o. werken onderwijs en arbeidsmarktregio aan één herkenbare route naar werken in het onderwijs. Doel is dat geïnteresseerden sneller weten waar zij terecht kunnen, welke route past en welke begeleiding nodig is.

Volgens Jorien van Heerde, programmamanager van de onderwijsregio Zwolle e.o., ligt er een sterke basis van samenwerking. Onderwijsinstellingen en arbeidsmarktpartners kennen elkaar uit bestaande netwerken en bouwen daarop verder. De volgende stap is het beter verbinden van loketten, professionals en processen.

Daarom bracht de regio de klantreis in kaart: waar komt iemand binnen, wie spreekt de kandidaat en hoe sluiten begeleiding, opleiding en matching goed op elkaar aan? Die klantreis vormt het vertrekpunt voor samenwerking tussen bestuur en uitvoering. Bestaande netwerken, loketten en professionals worden verbonden rond één route: van eerste interesse tot begeleiding, opleiding en matching.

Een belangrijke les is dat samenwerking bestuurlijk commitment, steun vanuit de lijnorganisatie en tijd vraagt. Professionals moeten elkaar leren kennen, elkaars taal begrijpen en weten wie waarvoor nodig is. Zwolle kijkt daarbij breder dan onderwijs alleen. Ook verbindingen met zorg, welzijn en kinderopvang worden sterker. Vanuit het no-wrong-door-principe worden kandidaten duurzaam geholpen, ook wanneer hun plek uiteindelijk in een andere tekortsector ligt. Zwolle kijkt daarbij breder dan onderwijs alleen. Ook verbindingen met zorg, welzijn en kinderopvang worden sterker. Vanuit het no-wrong-door-principe worden kandidaten duurzaam geholpen, ook wanneer hun plek uiteindelijk in een andere tekortsector ligt. Zo groeit een regionale aanpak waarin onderwijs en arbeidsmarkt elkaar steeds beter versterken.

[TERUG NAAR PO KAART >](#)

[TERUG NAAR VO KAART >](#)

[TERUG NAAR MBO KAART >](#)

Amsterdamse Onderwijsregio

138.206

Aantal
leerlingen/
studenten

45

Aantal
aangesloten
schoolbesturen
(po)

21

Aantal
aangesloten
schoolbesturen
(vo)

4

Aantal
aangesloten
mbo-
instellingen

5

Aangesloten
opleiders

Verzorgingsgebied

- Amsterdam
- Diemen

Thema: Bredere Arbeidsmarkt

Amsterdam bouwt aan één duidelijke route naar werken in het onderwijs

In Amsterdam werken onderwijsregio en arbeidsmarktregio aan een sterkere verbinding rond mensen die willen overstappen naar het onderwijs. De regio heeft grote personeelstekorten, vooral in het primair onderwijs en op scholen met veel leerlingen met risico op onderwijsachterstanden. Daarom is een brede aanpak nodig, gericht op werving, zij-instroom, behoud en toekomstbestendig organiseren van onderwijs.

Binnen de pilot is gestart met een verkenning met partners uit onderwijs, Werkcentrum, UWV, gemeente, mbo en andere organisaties. Inmiddels krijgt de samenwerking meer structuur via werksessies, brainstormbijeenkomsten en een compact kernteam met vertegenwoordigers uit po, vo, mbo, UWV, gemeente en het Werkcentrum Groot-Amsterdam. Ook worden jaar- en kwartaalplanningen naast elkaar gelegd, zodat duidelijker wordt waar samenwerking meerwaarde heeft.

Een belangrijk aandachtspunt is de route voor kandidaten. Via [Liever voor de Klas](#) is meer informatie beschikbaar over werken in het onderwijs. Ook groeit binnen de arbeidsmarktregio het zicht op mogelijkheden in vo en mbo. Dat helpt om geïnteresseerden beter te informeren over routes, kansen en voorwaarden.

De Amsterdamse ervaring laat zien dat onderwijs als kanssector heldere verwachtingen vraagt. Duurzame samenwerking vraagt een vaste trekker, structurele tijd en actieve relatievorming. Zo groeit de verbinding uit tot een praktische route voor nieuw onderwijstalent.

[TERUG NAAR PO KAART >](#)

[TERUG NAAR VO KAART >](#)

[TERUG NAAR MBO KAART >](#)

Onderwijsregio Groene Hart

67.912

Aantal
leerlingen/
studenten

16

Aantal
aangesloten
schoolbesturen
(po)

10

Aantal
aangesloten
schoolbesturen
(vo)

1

Aantal
aangesloten
mbo-
instellingen

12

Aangesloten
opleiders

Verzorgingsgebied

- Alphen aan den Rijn
- Bodegraven-Reeuwijk
- Gouda
- Kaag en Braassem
- Krimpenerwaard
- Leiden
- Leiderdorp
- Leidschendam-
Voorburg
- Lopik
- Nieuwkoop
- Oegstgeest
- Oudewater
- Teylingen
- Waddinxveen
- Woerden
- Zoetermeer
- Zoeterwoude
- Zuidplas

[TERUG NAAR PO KAART >](#)

[TERUG NAAR VO KAART >](#)

[TERUG NAAR MBO KAART >](#)

Zeeuwse Onderwijsregio (ZOR)

53.616

Aantal
leerlingen/
studenten

21

Aantal
aangesloten
schoolbesturen
(po)

7

Aantal
aangesloten
schoolbesturen
(vo)

1

Aantal
aangesloten
mbo-
instellingen

5

Aangesloten
opleiders

Verzorgingsgebied

- Borsele
- Bergen op Zoom
- Goes
- Hulst
- Middelburg
- Kapelle
- Noord-Beveland
- Reimerswaal
- Schouwen-Duiveland
- Sluis
- Terneuzen
- Tholen
- Veere
- Vlissingen

[TERUG NAAR PO KAART >](#)

[TERUG NAAR VO KAART >](#)

[TERUG NAAR MBO KAART >](#)

Onderwijsregio Haaglanden

159.846

Aantal
leerlingen/
studenten

42

Aantal
aangesloten
schoolbesturen
(po)

16

Aantal
aangesloten
schoolbesturen
(vo)

2

Aantal
aangesloten
mbo-
instellingen

12

Aangesloten
opleiders

Verzorgingsgebied

- Delft
- Lansingerland
- Leidschendam-
- Voorburg
- Midden-Delfland
- Pijnacker-Nootdorp
- Rijswijk (ZH.)
- 's-Gravenhage
- Voorschoten
- Wassenaar
- Westland
- Zoetermeer

[TERUG NAAR PO KAART >](#)

[TERUG NAAR VO KAART >](#)

[TERUG NAAR MBO KAART >](#)

Onderwijsregio Brabant-Oost (vo/mbo)

76.572

Aantal
leerlingen/
studenten

41

Aantal
aangesloten
schoolbesturen
(po)

0

Aantal
aangesloten
schoolbesturen
(vo)

0

Aantal
aangesloten
mbo-
instellingen

2

Aangesloten
opleiders

Verzorgingsgebied

- Asten
- Bergeijk
- Bergen
- Bernheze
- Best
- Bladel
- Boekel
- Boxtel
- Deurne
- Eersel
- Eindhoven
- Geldrop-Mierlo
- Gemert-Bakel
- Gennep
- Heeze-Leende
- Helmond
- Laarbeek
- Land van Cuijk
- Maasdriel
- Maashorst
- Meierijstad
- Neunen, Gewen en Nederwetten
- Oirschot
- Oss
- 's-Hertogenbosch
- Sint-Michielsgestel
- Someren
- Son en Breugel
- Valkenswaard
- Veldhoven
- Vught
- Waalre
- Zaltbommel

[TERUG NAAR PO KAART >](#)

[TERUG NAAR VO KAART >](#)

[TERUG NAAR MBO KAART >](#)

Onderwijsregio West-Brabant Oost

30.653

Aantal
leerlingen/
studenten

18

Aantal
aangesloten
schoolbesturen
(po)

0

Aantal
aangesloten
schoolbesturen
(vo)

0

Aantal
aangesloten
mbo-
instellingen

2

Aangesloten
opleiders

Verzorgingsgebied

- Alphen-Chaam
- Baarle-Nassau
- Breda
- Drimmelen
- Etten-Leur
- Geertruidenberg
- Gilze en Rijen
- Oosterhout
- Zundert

[TERUG NAAR PO KAART >](#)

[TERUG NAAR VO KAART >](#)

[TERUG NAAR MBO KAART >](#)

Onderwijsregio Noord-Limburg (po)

17.671

Aantal
leerlingen/
studenten

14

Aantal
aangesloten
schoolbesturen
(po)

0

Aantal
aangesloten
schoolbesturen
(vo)

0

Aantal
aangesloten
mbo-
instellingen

2

Aangesloten
opleiders

Verzorgingsgebied

- Beesel
- Horst aan de Maas
- Peel en Maas
- Venlo
- Venray

[TERUG NAAR PO KAART >](#)

[TERUG NAAR VO KAART >](#)

[TERUG NAAR MBO KAART >](#)

Rotterdam (po)

52.184

Aantal
leerlingen/
studenten

22

Aantal
aangesloten
schoolbesturen
(po)

0

Aantal
aangesloten
schoolbesturen
(vo)

0

Aantal
aangesloten
mbo-
instellingen

8

Aangesloten
opleiders

Verzorgingsgebied

• Rotterdam

[TERUG NAAR PO KAART >](#)

[TERUG NAAR VO KAART >](#)

[TERUG NAAR MBO KAART >](#)

Noord-Nederland (po)

121.677

Aantal
leerlingen/
studenten

69

Aantal
aangesloten
schoolbesturen
(po)

0

Aantal
aangesloten
schoolbesturen
(vo)

0

Aantal
aangesloten
mbo-
instellingen

5

Aangesloten
opleiders

Verzorgingsgebied

- Aa en Hunze
- Achtkarspelen
- Ameland
- Assen
- Borger-Odoorn
- Coevorden
- Dantumadiel
- De Fryske Marren
- Eemsdelta
- Emmen
- Groningen
- Harlingen
- Heerenveen
- Het Hogeland
- Hoogeveen
- Leeuwarden
- Midden-Drenthe
- Midden-Groningen
- Noardeast-Fryslan
- Noorderveld
- Oldambt
- Ooststellingwerf
- Opsterland
- Pekela
- Sudwest-Fryslan
- Schiermonnikoog
- Smallingerland
- Stadskanaal
- Terschelling
- Tynaarlo
- Tytsjerksteradiel
- Veendam
- Waadhoeke
- Westerkwartier
- Westerwolde
- Weststellingwerf

[TERUG NAAR PO KAART >](#)

[TERUG NAAR VO KAART >](#)

[TERUG NAAR MBO KAART >](#)

Almere & Lelystad

50.112

Aantal
leerlingen/
studenten

13

Aantal
aangesloten
schoolbesturen
(po)

5

Aantal
aangesloten
schoolbesturen
(vo)

2

Aantal
aangesloten
mbo-
instellingen

8

Aangesloten
opleiders

Verzorgingsgebied

- Almere
- Lelystad
- Zeewolde

[TERUG NAAR PO KAART >](#)

[TERUG NAAR VO KAART >](#)

[TERUG NAAR MBO KAART >](#)

Onderwijsregio Limburg (po/vo/mbo)

117.153

Aantal
leerlingen/
studenten

21

Aantal
aangesloten
schoolbesturen
(po)

10

Aantal
aangesloten
schoolbesturen
(vo)

3

Aantal
aangesloten
mbo-
instellingen

8

Aangesloten
opleiders

Verzorgingsgebied

- Beek (L.)
- Beekdaelen
- Beesel
- Brunssum
- Cranendonck
- Echt-Susteren
- Eijsden-Margraten
- Gulpen-Wittem
- Heerlen
- Horst aan de Maas
- Kerkrade
- Landgraaf
- Leudal
- Maasgouw
- Maastricht
- Meerssen
- Nederweert
- Peel en Maas
- Roerdalen
- Roermond
- Simpelveld
- Sittard-Geleen
- Stein (L.)
- Vaals
- Valkenburg aan de Geul
- Venlo
- Venray
- Voerendaal
- Weert

[TERUG NAAR PO KAART >](#)

[TERUG NAAR VO KAART >](#)

[TERUG NAAR MBO KAART >](#)

Onderwijshart van West-Brabant (po)

18.606

Aantal
leerlingen/
studenten

13

Aantal
aangesloten
schoolbesturen
(po)

0

Aantal
aangesloten
schoolbesturen
(vo)

0

Aantal
aangesloten
mbo-
instellingen

4

Aangesloten
opleiders

Verzorgingsgebied

- Bergen op Zoom
- Halderberge
- Roosendaal
- Steenbergen
- Drimmelen
- Moerdijk
- Rucphen
- Woensdrecht

[TERUG NAAR PO KAART >](#)

[TERUG NAAR VO KAART >](#)

[TERUG NAAR MBO KAART >](#)

Food Valley

30.647

Aantal
leerlingen/
studenten

12

Aantal
aangesloten
schoolbesturen
(po)

11

Aantal
aangesloten
schoolbesturen
(vo)

1

Aantal
aangesloten
mbo-
instellingen

8

Aangesloten
opleiders

Verzorgingsgebied

- Barneveld
- Ede
- Renkum
- Rhenen
- Veenendaal
- Wageningen

[TERUG NAAR PO KAART >](#)

[TERUG NAAR VO KAART >](#)

[TERUG NAAR MBO KAART >](#)

Onderwijsregio HAK

59.807

Aantal
leerlingen/
studenten

34

Aantal
aangesloten
schoolbesturen
(po)

0

Aantal
aangesloten
schoolbesturen
(vo)

0

Aantal
aangesloten
mbo-
instellingen

4

Aangesloten
opleiders

Verzorgingsgebied

- Aalsmeer
- Amstelveen
- Beverwijk
- Bloemendaal
- Haarlem
- Haarlemmermeer
- Heemskerk
- Heemstede
- Ouder-Amstel
- Uithoorn
- Velsen
- Zandvoort

[TERUG NAAR PO KAART >](#)

[TERUG NAAR VO KAART >](#)

[TERUG NAAR MBO KAART >](#)

Onderwijsregio LOA

(Lingewaard, Overbetuwe en Arnhem)

22.237

Aantal
leerlingen/
studenten

11

Aantal
aangesloten
schoolbesturen
(po)

0

Aantal
aangesloten
schoolbesturen
(vo)

0

Aantal
aangesloten
mbo-
instellingen

4

Aangesloten
opleiders

Verzorgingsgebied

- Arnhem
- Overbetuwe
- Lingewaard
- Renkum

[TERUG NAAR PO KAART >](#)

[TERUG NAAR VO KAART >](#)

[TERUG NAAR MBO KAART >](#)

Drechtsteden en West-Brabant (po)

18.362

Aantal
leerlingen/
studenten

14

Aantal
aangesloten
schoolbesturen
(po)

0

Aantal
aangesloten
schoolbesturen
(vo)

0

Aantal
aangesloten
mbo-
instellingen

2

Aangesloten
opleiders

Verzorgingsgebied

- Alblasserdam
- Halderberge
- Hoeksche Waard
- Sliedrecht
- Dordrecht
- Hendrik-Ido-Ambacht
- Papendrecht
- Zwijndrecht

[TERUG NAAR PO KAART >](#)

[TERUG NAAR VO KAART >](#)

[TERUG NAAR MBO KAART >](#)

Leiden, Duin- en Bollenstreek (po)

33.597

Aantal
leerlingen/
studenten

34

Aantal
aangesloten
schoolbesturen
(po)

0

Aantal
aangesloten
schoolbesturen
(vo)

0

Aantal
aangesloten
mbo-
instellingen

1

Aangesloten
opleiders

Verzorgingsgebied

- Hillegom
- Kaag en Braassem
- Katwijk
- Leiden
- Leiderdorp
- Lisse
- Noordwijk
- Oegstgeest
- Teylingen
- Voorschoten
- Wassenaar
- Zoeterwoude

[TERUG NAAR PO KAART >](#)

[TERUG NAAR VO KAART >](#)

[TERUG NAAR MBO KAART >](#)

Midden-Brabant (po/go)

28.939

Aantal
leerlingen/
studenten

13

Aantal
aangesloten
schoolbesturen
(po)

0

Aantal
aangesloten
schoolbesturen
(vo)

0

Aantal
aangesloten
mbo-
instellingen

2

Aangesloten
opleiders

Verzorgingsgebied

- Alphen-Chaam
- Dongen
- Gilze en Rijen
- Goirle
- Hilvarenbeek
- Loon op Zand
- Oisterwijk
- Tilburg
- Waalwijk

[TERUG NAAR PO KAART >](#)

[TERUG NAAR VO KAART >](#)

[TERUG NAAR MBO KAART >](#)

Onderwijsregio Midden-Nederland (PO)

88.482

Aantal
leerlingen/
studenten

75

Aantal
aangesloten
schoolbesturen
(po)

0

Aantal
aangesloten
schoolbesturen
(vo)

0

Aantal
aangesloten
mbo-
instellingen

4

Aangesloten
opleiders

Verzorgingsgebied

- Barneveld
- Amersfoort
- Baarn
- Blaricum
- Bunnik
- Bunschoten
- De Bilt
- De Ronde Venen
- Eemnes
- Gooise Meren
- Hardinxveld-Giessendam
- Hilversum
- Houten
- Huizen
- IJsselstein
- Laren (NH.)
- Leusden
- Lopik
- Montfoort
- Nieuwegein
- Nijkerk
- Oudewater
- Renswoude
- Rhenen
- Soest
- Stichtse Vecht
- Utrechtse Heuvelrug
- Veendaal
- Vijfheerenlanden
- Wijdmeren
- Wijk bij Duurstede
- Woerden
- Woudenberg
- Zeist
- Scherpenzeel

[TERUG NAAR PO KAART >](#)

[TERUG NAAR VO KAART >](#)

[TERUG NAAR MBO KAART >](#)

Onderwijsregio Rivierenland

39.140

Aantal
leerlingen/
studenten

22

Aantal
aangesloten
schoolbesturen
(po)

8

Aantal
aangesloten
schoolbesturen
(vo)

0

Aantal
aangesloten
mbo-
instellingen

10

Aangesloten
opleiders

Verzorgingsgebied

- Neder-Betuwe
- Altena
- Culemborg
- Buren
- Gorinchem
- Hardinxveld-Giessen-
dam
- Molenlanden
- Papendrecht
- Tiel
- Vijfheerenlanden
- Waalwijk
- West Betuwe
- Zaltbommel

[TERUG NAAR PO KAART >](#)

[TERUG NAAR VO KAART >](#)

[TERUG NAAR MBO KAART >](#)

Rond Bommel en Dommel (po)

32.646

Aantal
leerlingen/
studenten

22

Aantal
aangesloten
schoolbesturen
(po)

0

Aantal
aangesloten
schoolbesturen
(vo)

0

Aantal
aangesloten
mbo-
instellingen

3

Aangesloten
opleiders

Verzorgingsgebied

- Bernheze
- Boxtel
- Heusden
- Maasdriel
- Maashorst
- Oss
- 's-Hertogenbosch
- Sint-Michielsgestel
- Vught
- Zaltbommel

[TERUG NAAR PO KAART >](#)

[TERUG NAAR VO KAART >](#)

[TERUG NAAR MBO KAART >](#)

Onderwijsregio Rijk van Nijmegen

32.646

Aantal
leerlingen/
studenten

22

Aantal
aangesloten
schoolbesturen
(po)

0

Aantal
aangesloten
schoolbesturen
(vo)

0

Aantal
aangesloten
mbo-
instellingen

3

Aangesloten
opleiders

Verzorgingsgebied

- Berg en Dal
- Beuningen
- Druten
- Heumen
- Mook en Middelaar
- Nijmegen
- West Maas en Waal
- Wijchen

[TERUG NAAR PO KAART >](#)

[TERUG NAAR VO KAART >](#)

[TERUG NAAR MBO KAART >](#)

Noorderwijs

54.228

Aantal
leerlingen/
studenten

29

Aantal
aangesloten
schoolbesturen
(po)

0

Aantal
aangesloten
schoolbesturen
(vo)

0

Aantal
aangesloten
mbo-
instellingen

4

Aangesloten
opleiders

Verzorgingsgebied

- Alkmaar
- Bergen
- Castricum
- Den Helder
- Dijk en Waard
- Drechterland
- Enkhuizen
- Heiloo
- Hollands Kroon
- Hoorn
- Koggenland
- Medemblik
- Opmeer
- Schagen
- Stede Broec
- Texel
- Uitgeest

[TERUG NAAR PO KAART >](#)

[TERUG NAAR VO KAART >](#)

[TERUG NAAR MBO KAART >](#)

Utrecht Leert-Stad

64.258

Aantal
leerlingen/
studenten

19

Aantal
aangesloten
schoolbesturen
(po)

3

Aantal
aangesloten
schoolbesturen
(vo)

4

Aantal
aangesloten
mbo-
instellingen

7

Aangesloten
opleiders

Verzorgingsgebied

• Utrecht

[TERUG NAAR PO KAART >](#)

[TERUG NAAR VO KAART >](#)

[TERUG NAAR MBO KAART >](#)

Zaanstreek-Waterland

27.384

Aantal
leerlingen/
studenten

11

Aantal
aangesloten
schoolbesturen
(po)

0

Aantal
aangesloten
schoolbesturen
(vo)

0

Aantal
aangesloten
mbo-
instellingen

5

Aangesloten
opleiders

Verzorgingsgebied

- Edam-Volendam
- Landsmeer
- Oostzaan
- Purmerend
- Waterland
- Wormerland
- Zaanstad

[TERUG NAAR PO KAART >](#)

[TERUG NAAR VO KAART >](#)

[TERUG NAAR MBO KAART >](#)

Midden-Nederland Leert (vo/mbo)

102.832

Aantal
leerlingen/
studenten

0

Aantal
aangesloten
schoolbesturen
(po)

32

Aantal
aangesloten
schoolbesturen
(vo)

4

Aantal
aangesloten
mbo-
instellingen

12

Aangesloten
opleiders

Verzorgingsgebied

- Amersfoort
- Baarn
- Blaricum
- Bunnik
- Bunschoten
- Buren
- Culemborg
- De Bilt
- Eemnes
- Ermelo
- Gooise Meren
- Hilversum
- Houten
- Huizen
- IJsselstein
- Laren
- Leusden
- Montfoort
- Nieuwegein
- Nijkerk
- Putten
- Renswoude
- Rhenen
- Scherpenzeel
- Soest
- Stichtse Vecht
- Utrechtse Heuvelrug
- Vijfheerenlanden
- Westbetuwe
- Wijdmeren
- Wijk bij Duurstede
- Woerden
- Woudenberg
- Zeist
- Neder-Betuwe

[TERUG NAAR PO KAART >](#)

[TERUG NAAR VO KAART >](#)

[TERUG NAAR MBO KAART >](#)

Rotterdam (vo/mbo)

71.890

Aantal
leerlingen/
studenten

0

Aantal
aangesloten
schoolbesturen
(po)

12

Aantal
aangesloten
schoolbesturen
(vo)

4

Aantal
aangesloten
mbo-
instellingen

7

Aangesloten
opleiders

Verzorgingsgebied

- Barendrecht
- Albrandswaard
- Capelle aan den IJssel
- Krimpen aan den IJssel
- Katwijk
- Lansingerland
- Ridderkerk
- Maassluis
- Nissewaard
- Rotterdam
- Zuidplas
- Schiedam
- Vlaardingen
- Voorne aan Zee

[TERUG NAAR PO KAART >](#)

[TERUG NAAR VO KAART >](#)

[TERUG NAAR MBO KAART >](#)

Achterhoek Veluwezoom

16.635

Aantal
leerlingen/
studenten

0

Aantal
aangesloten
schoolbesturen
(po)

5

Aantal
aangesloten
schoolbesturen
(vo)

0

Aantal
aangesloten
mbo-
instellingen

3

Aangesloten
opleiders

Verzorgingsgebied

- Aalten
- Brummen
- Oude IJsselstreek
- Rozendaal
- Bronckhorst
- Doetinchem
- Rheden
- Winterswijk

[TERUG NAAR PO KAART >](#)

[TERUG NAAR VO KAART >](#)

[TERUG NAAR MBO KAART >](#)

Groningen (vo)

30.434

Aantal
leerlingen/
studenten

0

Aantal
aangesloten
schoolbesturen
(po)

14

Aantal
aangesloten
schoolbesturen
(vo)

0

Aantal
aangesloten
mbo-
instellingen

3

Aangesloten
opleiders

Verzorgingsgebied

- Eemsdelta
- Groningen
- Het Hogeland
- Midden-Groningen
- Noordenveld
- Oldambt
- Pekela
- Stadskanaal
- Tynaarlo
- Veendam
- Westerkwartier

[TERUG NAAR PO KAART >](#)

[TERUG NAAR VO KAART >](#)

[TERUG NAAR MBO KAART >](#)

Onderwijsregio Hollands Noorden

71.924

Aantal
leerlingen/
studenten

0

Aantal
aangesloten
schoolbesturen
(po)

19

Aantal
aangesloten
schoolbesturen
(vo)

2

Aantal
aangesloten
mbo-
instellingen

3

Aangesloten
opleiders

Verzorgingsgebied

- Alkmaar
- Bergen
- Beverwijk
- Castricum
- Den Helder
- Dijk en Waard
- Drechterland
- Edam-Volendam
- Enkhuizen
- Heemskerk
- Heiloo
- Hollands Kroon
- Hoorn
- Koggenland
- Landsmeer
- Medemblik
- Oostzaan
- Opmeer
- Purmerend
- Schagen
- Stede Broec
- Texel
- Uitgeest
- Waterland
- Wormerland
- Zaanstad

[TERUG NAAR PO KAART >](#)

[TERUG NAAR VO KAART >](#)

[TERUG NAAR MBO KAART >](#)

Onderwijsregio Nijmegen e.o.

18.455

Aantal
leerlingen/
studenten

0

Aantal
aangesloten
schoolbesturen
(po)

6

Aantal
aangesloten
schoolbesturen
(vo)

0

Aantal
aangesloten
mbo-
instellingen

2

Aangesloten
opleiders

Verzorgingsgebied

- Berg en Dal
- Beuningen
- Druten
- Heumen
- Mook en Middelaar
- Nijmegen
- West Maas en Waal
- Wijchen

[TERUG NAAR PO KAART >](#)

[TERUG NAAR VO KAART >](#)

[TERUG NAAR MBO KAART >](#)

Twente, Achterhoek, Oost-Salland

61.956

Aantal
leerlingen/
studenten

0

Aantal
aangesloten
schoolbesturen
(po)

11

Aantal
aangesloten
schoolbesturen
(vo)

2

Aantal
aangesloten
mbo-
instellingen

3

Aangesloten
opleiders

Verzorgingsgebied

- Almelo
- Aalten
- Berkalland
- Borne
- Deventer
- Bronckhorst
- Dinkelland
- Enschede
- Haaksbergen
- Hellendoorn
- Hengelo
- Hof van Twente
- Lochem
- Oldenzaal
- Losser
- Oost Gelre
- Raalte
- Oude IJsselstreek
- Rijssen-Holten
- Tubbergen
- Twenterand
- Voorst
- Wierden
- Winterswijk

[TERUG NAAR PO KAART >](#)

[TERUG NAAR VO KAART >](#)

[TERUG NAAR MBO KAART >](#)

Onderwijsregio Rijnmond

69.997

Aantal
leerlingen/
studenten

0

Aantal
aangesloten
schoolbesturen
(po)

19

Aantal
aangesloten
schoolbesturen
(vo)

4

Aantal
aangesloten
mbo-
instellingen

3

Aangesloten
opleiders

Verzorgingsgebied

- Alblasserdam
- Albrandswaard
- Barendrecht
- Altena
- Barendrecht
- Dordrecht
- Capelle aan den IJssel
- Goeree-Overflakkee
- Hardinxveld-Giessendam
- Gorinchem
- Hendrik-Ido-Ambacht
- Hoeksche Waard
- Maassluis
- Krimpen aan den IJssel
- Krimpenerwaard
- Lansingerland
- Midden-Delfland
- Nissewaard
- Molenlanden
- Papendrecht
- Ridderkerk
- Schiedam
- Pijnacker-Nootdorp
- Sliedrecht
- Vlaardingen
- Vijfheerenlanden
- Voorne aan Zee
- Westland
- Zwijndrecht
- Zuidplas

[TERUG NAAR PO KAART >](#)

[TERUG NAAR VO KAART >](#)

[TERUG NAAR MBO KAART >](#)

Leiden, Duin- en Bollenstreek (vo/mbo)

24.126

Aantal
leerlingen/
studenten

0

Aantal
aangesloten
schoolbesturen
(po)

12

Aantal
aangesloten
schoolbesturen
(vo)

0

Aantal
aangesloten
mbo-
instellingen

9

Aangesloten
opleiders

Verzorgingsgebied

- Hillegom
- Kaag en Braassem
- Katwijk
- Leiden
- Leiderdorp
- Lisse
- Noordwijk
- Oegstgeest
- Teylingen
- Voorschoten
- Wassenaar
- Zoeterwoude

[TERUG NAAR PO KAART >](#)

[TERUG NAAR VO KAART >](#)

[TERUG NAAR MBO KAART >](#)

Noorderwijzer

24.480

Aantal
leerlingen/
studenten

0

Aantal
aangesloten
schoolbesturen
(po)

12

Aantal
aangesloten
schoolbesturen
(vo)

0

Aantal
aangesloten
mbo-
instellingen

4

Aangesloten
opleiders

Verzorgingsgebied

- Aa en Hunze
- Assen
- Borger-Odoorn
- Coevorden
- De Wolden
- Emmen
- Hoogeveen
- Meppel
- Midden-Drenthe
- Noordenveld
- Steenwijkerland
- Westerveld
- Westerwolde
- Weststellingwerf

[TERUG NAAR PO KAART >](#)

[TERUG NAAR VO KAART >](#)

[TERUG NAAR MBO KAART >](#)

Midden- en West-Brabant (vo/mbo)

81.555

Aantal
leerlingen/
studenten

0

Aantal
aangesloten
schoolbesturen
(po)

12

Aantal
aangesloten
schoolbesturen
(vo)

3

Aantal
aangesloten
mbo-
instellingen

4

Aangesloten
opleiders

Verzorgingsgebied

- Alphen-Chaam
- Baarle-Nassau
- Bergen op Zoom
- Breda
- Dongen
- Drimmelen
- Etten-Leur
- Geertruidenberg
- Gilze en Rijen
- Goirle
- Halderberge
- Heusden
- Hilvarenbeek
- Loon op Zand
- Moerdijk
- Oisterwijk
- Oosterhout
- Reusel-De Mierden
- Roosendaal
- Rucphen
- Steenbergen
- Tilburg
- Waalwijk
- Woensdrecht
- Zundert

[TERUG NAAR PO KAART >](#)

[TERUG NAAR VO KAART >](#)

[TERUG NAAR MBO KAART >](#)

Onderwijsregio Brabant-Oost

113.459

Aantal
leerlingen/
studenten

0

Aantal
aangesloten
schoolbesturen
(po)

17

Aantal
aangesloten
schoolbesturen
(vo)

6

Aantal
aangesloten
mbo-
instellingen

6

Aangesloten
opleiders

Verzorgingsgebied

- Asten
- Bergeijk
- Bergen
- Bernheze
- Best
- Bladel
- Boekel
- Boxtel
- Deurne
- Eersel
- Eindhoven
- Geldrop-Mierlo
- Gemert-Bakel
- Gennep
- Heeze-Leende
- Helmond
- Laarbeek
- Land van Cuijk
- Maasdriel
- Maashorst
- Meierijstad
- Neunen, Gewen en Nederwetten
- Oirschot
- Oss
- 's-Hertogenbosch
- Sint-Michielsgestel
- Someren
- Son en Breugel
- Valkenswaard
- Veldhoven
- Vught
- Waalre
- Zaltbommel

[TERUG NAAR PO KAART >](#)

[TERUG NAAR VO KAART >](#)

[TERUG NAAR MBO KAART >](#)

Kennemerland Groot-Amsterdam

54.148

Aantal
leerlingen/
studenten

0

Aantal
aangesloten
schoolbesturen
(po)

13

Aantal
aangesloten
schoolbesturen
(vo)

3

Aantal
aangesloten
mbo-
instellingen

3

Aangesloten
opleiders

Verzorgingsgebied

- Aalsmeer
- Amstelveen
- Beverwijk
- Bloemendaal
- De Ronde Venen
- Haarlem
- Haarlemmermeer
- Heemstede
- Hillegom
- Lisse
- Noordwijk
- Uithoorn
- Velsen
- Zandvoort

[TERUG NAAR PO KAART >](#)

[TERUG NAAR VO KAART >](#)

[TERUG NAAR MBO KAART >](#)

Onderwijsregio Arnhem en omstreken (vo)

19.638

Aantal
leerlingen/
studenten

0

Aantal
aangesloten
schoolbesturen
(po)

5

Aantal
aangesloten
schoolbesturen
(vo)

0

Aantal
aangesloten
mbo-
instellingen

5

Aangesloten
opleiders

Verzorgingsgebied

- AArnhem
- Doesburg
- Duiven
- Lingewaard
- Montferland
- Overbetuwe
- Renkum
- Rheden
- Westervoort
- Zevenaar

[TERUG NAAR PO KAART >](#)

[TERUG NAAR VO KAART >](#)

[TERUG NAAR MBO KAART >](#)

Friesland Noordelijk Flevoland

35.460

Aantal
leerlingen/
studenten

0

Aantal
aangesloten
schoolbesturen
(po)

15

Aantal
aangesloten
schoolbesturen
(vo)

0

Aantal
aangesloten
mbo-
instellingen

3

Aangesloten
opleiders

Verzorgingsgebied

- Noardeast-Fryslan
- Vlieland
- Achtkarspelen
- Ameland
- Dantumadiel
- De Fryske Marren
- Harlingen
- Heerenveen
- Leeuwarden
- Noordoostpolder
- Ooststellingwerf
- Opsterland
- Sudwest-Fryslan
- Schiermonnikoog
- Smallingerland
- Terschelling
- Tytsjerksteradiel
- Urk
- Vlieland
- Waadhoeke

Thema: Bredere Arbeidsmarkt

Friesland en Noordoostpolder werken aan onderwijs dat past bij de regio

In de onderwijsregio Friesland en Noordoostpolder krijgt de verbinding met de arbeidsmarktregio steeds meer vorm. De regio werkt aan een aanpak die past bij de eigen opgave: onderwijs toekomstbestendig organiseren in een gebied met krimp, spreiding en veranderende personeelsvragen.

Volgens Claudia Konert zijn de eerste stappen gezet om onderwijs en arbeidsmarkt sterker te verbinden. Met subsidie van SOM heeft Partoer een onderzoeksrapport opgesteld met aanbevelingen voor verdere samenwerking. Daarin staan ook partijen die willen aansluiten. De uitkomsten worden besproken in stuurgroep en bestuur en helpen om de ambities richting 2027 aan te scherpen.

De regionale opgave vraagt om meer dan het aantrekken van personeel. Door bevolkingskrimp en dalende leerlingaantallen staat het behoud van onderwijsvoorzieningen onder druk. Tegelijk worden vanaf 2027–2028 tekorten verwacht in wiskunde, Nederlands en Engels. Daarom kijkt de regio naar nieuwe manieren om onderwijs te organiseren en naar samenwerking met werkgevers en regionale partners.

Een voorbeeld is de virtuele campus in Friesland, waarbij scholen online lessen kunnen delen. Ook is er verbinding met UWV, de nieuwe werkcentra en het regionaal beraad. Friesland en Noordoostpolder verbinden zo onderwijs, arbeidsmarkt en leefbaarheid.

[TERUG NAAR PO KAART >](#)

[TERUG NAAR VO KAART >](#)

[TERUG NAAR MBO KAART >](#)

Mbo Noord-Nederland

53.673

Aantal
leerlingen/
studenten

0

Aantal
aangesloten
schoolbesturen
(po)

0

Aantal
aangesloten
schoolbesturen
(vo)

6

Aantal
aangesloten
mbo-
instellingen

3

Aangesloten
opleiders

Verzorgingsgebied

• Groningen

• Friesland

• Drenthe

[TERUG NAAR PO KAART >](#)

[TERUG NAAR VO KAART >](#)

[TERUG NAAR MBO KAART >](#)

Mbo Onderwijsregio Gelderland

45.286

Aantal
leerlingen/
studenten

0

Aantal
aangesloten
schoolbesturen
(po)

0

Aantal
aangesloten
schoolbesturen
(vo)

8

Aantal
aangesloten
mbo-
instellingen

1

Aangesloten
opleiders

Verzorgingsgebied

- Apeldoorn
- Arnhem
- Berg en Dal
- Beuningen
- Brummen
- Buren
- Deventer
- Doesburg
- Doetinchem
- Druten
- Duiven
- Ede
- Epe
- Heumen
- Lingewaard
- Montferland
- Mook en Middelaar
- Neder-Betuwe
- Nijmegen
- Overbetuwe
- Renkum
- Rheden
- Rozendaal
- Tiel
- Veenendaal
- Voorst
- Wageningen
- Westbetuwe
- West Maas en Waal
- Westervoort
- Wijchen
- Zevenaar
- Zutphen

[TERUG NAAR PO KAART >](#)

[TERUG NAAR VO KAART >](#)

[TERUG NAAR MBO KAART >](#)

Onderwijsregio Koerskracht (PLG+)

33.702

Aantal
leerlingen/
studenten

41

Aantal
aangesloten
schoolbesturen
(po)

0

Aantal
aangesloten
schoolbesturen
(vo)

0

Aantal
aangesloten
mbo-
instellingen

3

Aangesloten
opleiders

[TERUG NAAR PO KAART >](#)

[TERUG NAAR VO KAART >](#)

[TERUG NAAR MBO KAART >](#)

Progressus

74.982

Aantal
leerlingen/
studenten

114

Aantal
aangesloten
schoolbesturen
(po)

4

Aantal
aangesloten
schoolbesturen
(vo)

1

Aantal
aangesloten
mbo-
instellingen

3

Aangesloten
opleiders

[TERUG NAAR PO KAART >](#)

[TERUG NAAR VO KAART >](#)

[TERUG NAAR MBO KAART >](#)

Landelijke Groene Onderwijsregio

59.660

Aantal
leerlingen/
studenten

0

Aantal
aangesloten
schoolbesturen
(po)

7

Aantal
aangesloten
schoolbesturen
(vo)

8

Aantal
aangesloten
mbo-
instellingen

1

Aangesloten
opleiders

[TERUG NAAR PO KAART >](#)

[TERUG NAAR VO KAART >](#)

[TERUG NAAR MBO KAART >](#)