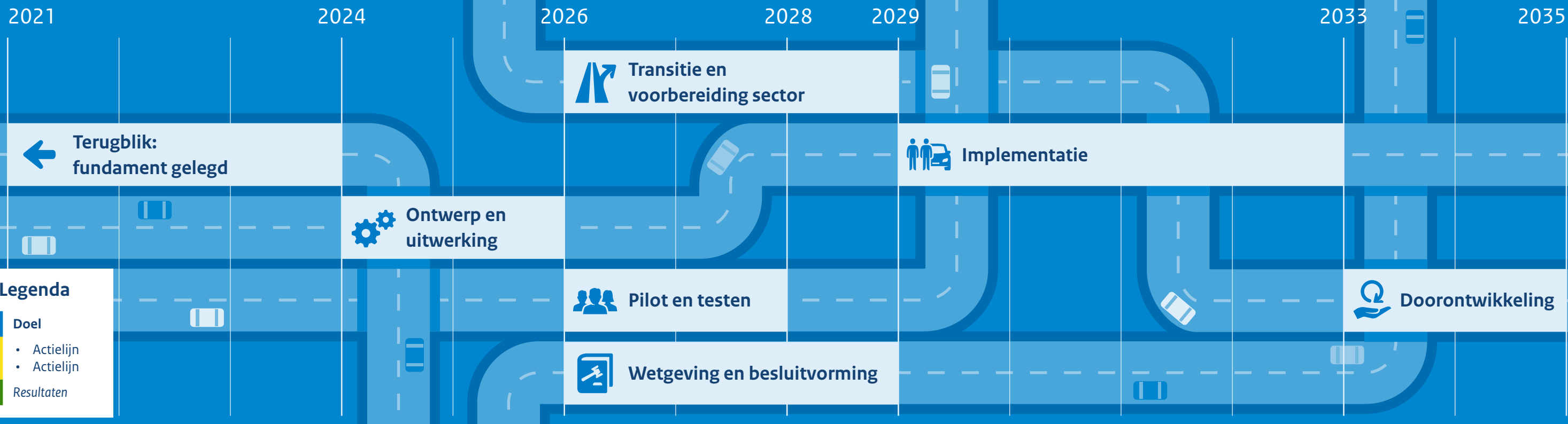




# Roadmap



## Legenda

### Doel

- Actielijn
- Actielijn

### Resultaten



#### Probleem erkennen en richting bepalen.

2020: Samen Sterk (start sectorinitiatief)

- Eerste stap naar samenwerking en kwaliteitsverbetering
- Samen Sterk als plan en alliantie rijkschoolbrancheverenigingen

2021 - 2023

- Advies 'Van Rijles naar Rijonderwijs' (Roemer) opgesteld
- Probleemanalyse sector: lage slagingspercentages, weinig toezicht, examengericht systeem
- Start samenwerking tussen Branche, IenW, CBR en IBKI
- Ontwikkeling Nationaal leerplan rijopleiding
- Eerste uitwerking nieuwe werkwijze en fasering maatregelen
- Kamer geïnformeerd over koers en aanpak

Duidelijke richting: van examengericht naar opleidingsgericht systeem.

Basis voor verdere uitwerking ligt vast.



#### Nieuwe werkwijze concreet maken.

- Nationaal leerplan verder uitgewerkt naar leeuikkomsten per fase
- Ontwikkeling competentie-gerichte examinering
- Rijonderwijs kwaliteitssysteem (ROKS) in plaats van leerlingvolgsysteem
- Voorbereiden wet- en regelgeving
- Transitieplan opstellen
- Uitwerken klantreis rijbewijs leerling B
- Voorbereiden integrale pilot

Werkbaar ontwerp van het nieuwe rijonderwijs.



#### Sector voorbereiden op transitie.

- Communicatie naar rij scholen en instructeurs
- Voorbereiding instructeurs op nieuwe werkwijze
- Doorontwikkeling lesmateriaal

Sector weet wat er gaat veranderen en kan zich voorbereiden.



#### In praktijk toetsen wat werkt.

- Integrale pilot
- Eerste toepassing van nieuwe elementen in de praktijk
- Metingen op leerresultaten, ervaringen en uitvoering
- Dashboard en monitoring
- Tussentijdse evaluaties en bijsturing
- Eindevaluatie en aanscherping aanpak

Inzicht in effectiviteit en verbeterpunten.



#### Nieuwe werkwijze juridisch vastleggen.

- Aanpassen wet- en regelgeving
- Concretiseren en toetsen haalbaarheid maatregelen
- Internet consultatie en uitvoeringstoetsen
- Actualiseren leerplan
- Adviescommissie rijonderwijs

Wettelijke basis voor invoering.



#### Landelijke implementatie.

- Stimuleren Nationaal leerplan en werkwijze
- Invoering ROKS
- Nieuwe eisen voor instructeurs
- Toezicht en handhaving

Nieuwe werkwijze als fundament voor nieuw rijonderwijs.



#### Continu verbeteren en borgen.

- Doorontwikkeling werkwijze en toezicht
- Monitoring effecten op verkeersveiligheid

Toekomstbestendige werkwijze.

**Van Rijles naar Rijonderwijs.**  
Samen voor de leerling, het vak en het verkeer.